

The background of the advertisement is a dark, industrial scene, likely a factory or workshop, with various mechanical parts and tools visible. The lighting is dramatic, highlighting certain areas while leaving others in shadow. In the top left corner, there is a red rectangular logo with the word "norma" in white lowercase letters and a registered trademark symbol. Below the logo, the text "DEDICATED SINCE 1902" is written in a smaller, white, uppercase font. The main headline is in large, white, sans-serif font, and the body text is in a smaller, white, sans-serif font. The overall tone is professional and emphasizes the company's long history and commitment to quality.

**norma**<sup>®</sup>

DEDICATED SINCE 1902

# Abbiamo fatto la nostra parte. Now it's up to you.

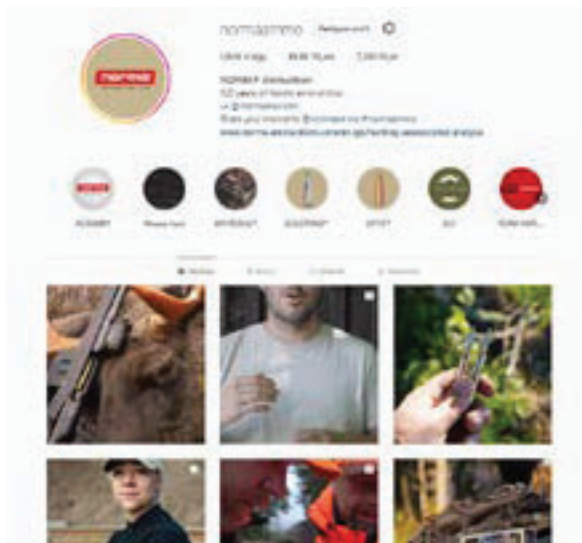
Non esiste una "una bacchetta magica". Un tiro perfetto è sempre una combinazione di prodotti e competenze. Da quasi 120 anni, NORMA è stata il microbirrificio dell'industria delle munizioni. Cura, passione, qualità, ed una ricerca infinita del "proiettile perfetto" rende tutto questo un'analogia rilevante.

La produzione di munizioni all'avanguardia è un processo impegnativo che incorpora profondo rispetto per un mestiere antico ed una genuina passione per il mondo di caccia e tiro a segno. Ci impegnamo ogni giorno in fabbrica per offrire prodotti eccezionali che funzionano secondo i più alti standard e livelli rispetto a qualsiasi proiettile prodotto al mondo oggi.

Now it's up to you!  
/ Team NORMA

# Dalle foreste svedesi agli altopiani africani

Dalle foreste scandinave agli altopiani in Africa, le munizioni NORMA dispongono della fiducia dei cacciatori che pretendono affidabilità, precisione ed energia terminale. Tutto il nostro processo produttivo – dal bossolo al montaggio finale – avviene nel nostro stabilimento in Svezia, assicurando qualità costante in ogni situazione.



## Seguici sui Social Media

Seguici sui nostri canali Social Media. Ci trovi come @Normaammo su Instagram, Facebook e Youtube.



# Il padre delle munizioni da caccia senza piombo

ODIN è il proiettile da caccia monolitico di nuova generazione di NORMA, progettato per garantire precisione, costanza e prestazioni terminali a tutte le distanze. Realizzato al 100% in rame e sviluppato con tecnologia NAFT.



**norma**<sup>®</sup>

DEDICATED SINCE 1902



Calibri disponibili

# **BONDSTRIKE**<sup>™</sup>

La sfida sulle lunghe  
distanze è la breve  
distanza.

L'abbiamo superata.



Design tipo match per coefficiente  
balistico eccellente

Elevato peso residuo ed effetto devastante da ogni  
distanza grazie all'eccellente tecnologia di bonderizzazione

Espansione controllata fino ad 800 metri

Now it's up  
to you.

Dedicated Hunting



# Cartucce ed ogive NORMA

Per ulteriori informazioni su proiettili specifici, visitaci online su [www.norma-ammunition.com](http://www.norma-ammunition.com)

## STRIKE™

### Una palla per ogni avventura

La famiglia STRIKE™ è una serie di proiettili con elevati standard qualitativi. Durante la realizzazione, i nostri ingegneri della fabbrica NORMA hanno spinto i confini della moderna tecnologia dei proiettili. Nella famiglia STRIKE™ troverai un proiettile per ogni cacciatore e per ogni nuova avventura.

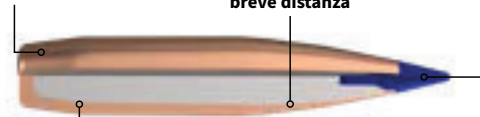
## BONDSTRIKE™

### Precisione da ogni distanza

BONDSTRIKE™ è stata sviluppata per offrire la massima precisione ed un ottimo potere d'arresto da qualunque distanza. I nostri ingegneri hanno creato una palla col nucleo saldato al mantello per garantire la massima ritenzione ed una profonda penetrazione. Lo strabiliante coefficiente balistico riduce in modo drastico la caduta della palla e l'effetto dell'azione del vento, potendo garantire una precisione notevole ed un potere d'arresto ineguagliabile. Il risultato è Extreme: la più efficace da ogni distanza!

Coda boat tail match per minima resistenza e precisione costante sulle lunghe distanze

Camicatura sottile per una rapida espansione, utile per tiri a lunga distanza o efficienza a breve distanza



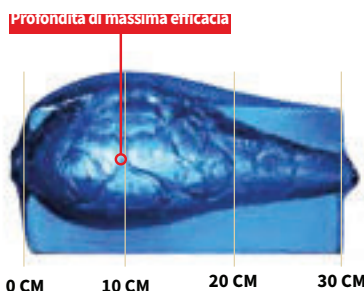
Saldatura del nucleo di ultima tecnologia per ritenzione del peso residuo e penetrazione

Puntalino balistico aerodinamico per elevato CB e rapida espansione

#### Design della scatola



#### Test in gelatina balistica



#### Espansione (.308 Win)



Disponibile come componente da ricarica

6,5 mm (.264)  
7 mm (.284)  
.30 (.308)

## TIPSTRIKE™

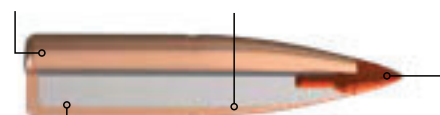
### Arresto istantaneo

TIPSTRIKE™ è sviluppata per potere d'arresto istantaneo e profondo e sufficienza per raggiungere gli organi vitali delle grosse prede. La struttura del mantello insieme alla meccanica "lead-lock" assicura un potere d'arresto devastante quando la caccia è rapida ed impegnativa. Tipstrike è una palla formidabile per i tiri dove l'arresto immediato è cruciale.

TIPSTRIKE è disponibile anche in versione Varmint in 222 Rem, 223 Rem, 22-250 Rem e .243 Win senza lead-lock.

Il nucleo in piombo si espande aggressivamente all'impatto col bersaglio

Mantello anteriore sottile per rapida espansione



La tecnologia Lead-lock garantisce la penetrazione in presenza di ossa o tessuti muscolari duri

Puntalino balistico aerodinamico per elevato CB e rapida espansione

#### Design della scatola



#### Test in gelatina balistica



#### Espansione (.308 Win)



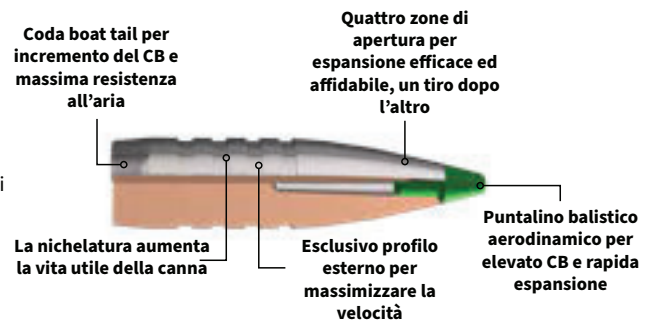
Disponibile come componente da ricarica

5,7 mm (.224)  
6mm (.243)  
.270 mm  
7 mm (.284)  
.30 (.308)  
8 mm (.323)  
9,3 mm (.366)

## ECOSTRIKE™

### Rethinking impact - senza piombo

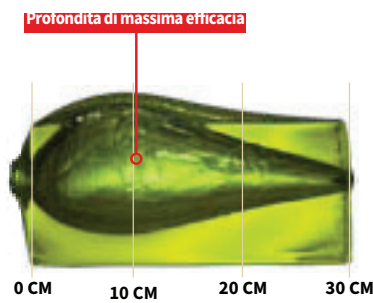
ECOSTRIKE™ raccoglie le ultime tecnologie nella realizzazione delle ogive senza piombo. La nostra palla in rame permette una penetrazione profonda, una ritenzione del peso residuo pari quasi al 100% ed un alto coefficiente balistico. EcoStrike è la scelta senza piombo per la caccia ad animali mediograndi grazie alla proprietà di espansione eccellente sia alle basse che alle alte velocità.



#### Design della scatola



#### Test in gelatina balistica



#### Espansione (.308 Win)



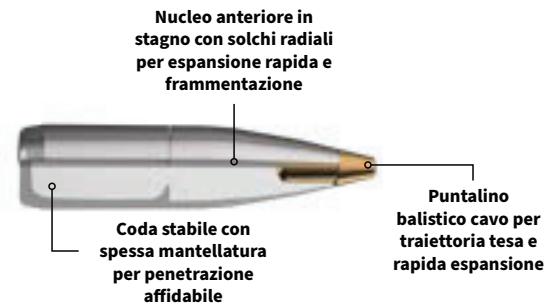
Disponibile come componente da ricarica

.30 (.308)  
8 mm (.323)

## EVOSTRIKE™

### Frammentazione senza piombo

EVOSTRIKE™ raggiunge le proprie convincenti prestazioni con i due nuclei in stagno. Si presenta con una speciale pre-frammentazione del nucleo anteriore e la durezza del nucleo posteriore per una penetrazione incrementata. Questo genera un potere d'arresto notevole anche sulle lunghe distanze. EVOSTRIKE™ è la scelta perfetta per prede medio-piccole quando le cartucce senza piombo sono un'alternativa contemplata.



#### Design della scatola



#### Test in gelatina balistica



#### Comportamento all'impatto (.308 Win)



## WHITETAIL™

### Affidabile, efficace, conveniente

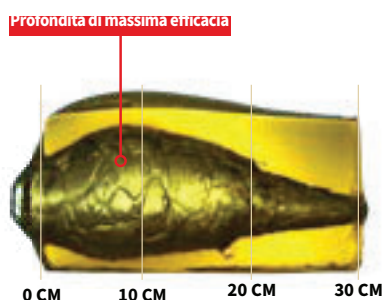
Ritorno alle basi. La linea di munizioni NORMA Whitetail è caricata con materiali di altissima qualità che superano lo standard stabilito dai ricaricatori. Il collaudato proiettile a punta morbida di NORMA, combinato al nostro bossolo in ottone di alta qualità, consente di avere fiducia nelle prestazioni da colpo a colpo. NORMA Whitetail è progettato per fornire le prestazioni di cui hai bisogno per assicurarti che la tua prossima caccia abbia sempre successo.



#### Design della scatola



#### Test in gelatina balistica



#### Espansione (.308 Win)



## ORYX™

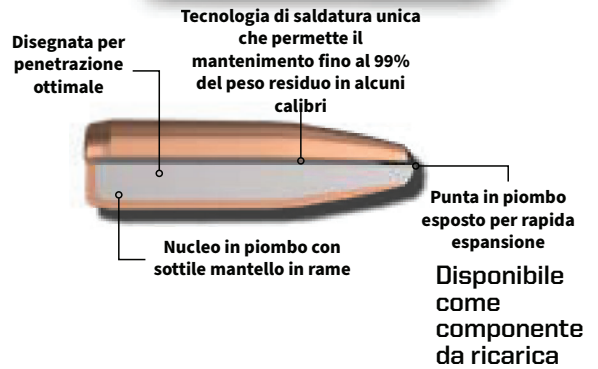
### Saldatura premium del nucleo

Dalla sua introduzione nel 1996, la palla ORYX™ è una delle palle da caccia più affidabili e conosciute. Con il suo metodo di mantellatura unico che si fonde al nucleo, permette di ottenere una palla robusta che non si frammenta all'impatto. Si espanderà rapidamente affungando, penetrando a fondo e mantenendo un elevato peso residuo - caratteristiche che la rendono un'ogiva da caccia a tutto tondo.

#### Design della scatola



#### Test in gelatina balistica



#### Espansione (.308 Win)



5,7 mm (.224)  
6 mm (.243)  
.270  
7 mm (.284)  
6,5 mm (.264)  
.30 (.308)  
8 mm (.323)  
.338  
9,3 mm (.366)  
.358  
.375

## VULKAN™

### Classica palla knock-down

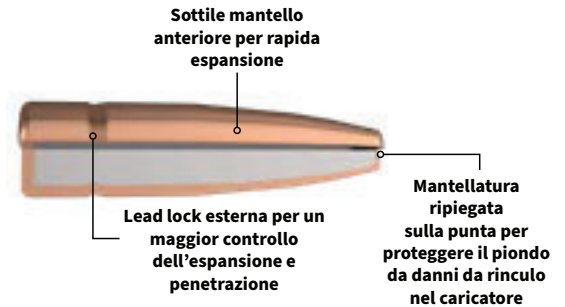
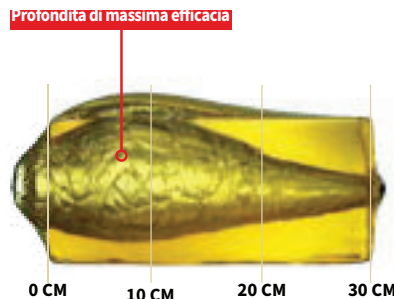
NORMA VULKAN è una classica cartuccia da abbattimento che trasmette un forte effetto immediato all'impatto. Molto popolare nelle battute di caccia e sulle prede di grossa taglia.

NORMA VULKAN è uno dei grandi classici nell'assortimento NORMA. Un sottile mantello anteriore permette un rapido affungamento ed un'alta trasmissione di energia. La camicatura è piegata sulla punta per proteggere il nucleo in piombo dal trauma del rinculo nel caricatore.

#### Design della scatola



#### Test in gelatina balistica



#### Espansione (.308 Win)



Disponibile come componente da ricarica

6,5 mm (.264)  
7 mm (.284)  
.30 (.308)  
8 mm (.323)  
9,3 mm (.366)

## ODIN™

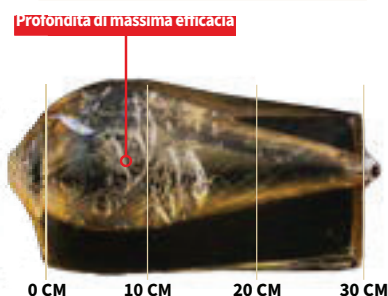
### Naft Precision Coating - Senza Piombo

MoS<sub>2</sub> (solfuro di molibdeno) è un lubrificante chimicamente stabile, utilizzato in diversi settori e caratterizzato da una bassa solubilità e da un assorbimento biologico trascurabile, anche senza rischi immediati per la salute. La tecnologia NAFT offre tutte le prestazioni positive del piombo senza utilizzarlo, garantendo velocità elevate e contribuendo ad aumentare la durata della canna.

#### Design della scatola



#### Test in gelatina balistica



#### Espansione (.308 Win)



**norma**<sup>®</sup>

DEDICATED SINCE 1902



Scopri altro

# Canna corta? Usa cartucce silencer.



**Caricate con le nostre famose  
ORYX, ECOSTRIKE e TIPSTRIKE**

- Prolunga la vita della canna
- Mantiene la velocità ed il risultato
- Minimizza il fuoco di vampa ed i residui corrosivi
- Riduce la pressione all'interno della canna

Now it's up  
to you.

Dedicated Hunting



# Ottimizzate per la canna corta

La miglior maneggevolezza delle carabine con canna corta, ne incentiva sempre più la diffusione. Pochi utilizzatori sanno che una canna più corta significa una minore resa balistica all'aumentare della distanza.

Le munizioni standard oggi sono ottimizzate per armi con canna di 61cm: concretamente significa che la minor lunghezza rende impossibile la completa combustione della polvere, lasciando residui incombusti nell'arma e riducendo l'effetto della munizione.

Conseguenze della canna corta nelle prestazioni delle munizioni standard:

- Minor velocità - influisce su energia e precisione.
- Elevata pressione in volata, con effetto negativo su precisione e rinculo.
- Maggior fuoco di vampa
- Maggior presenza di residui nella canna, riducendo la vita utile della canna.

Con le NORMA Silencer Series, abbiamo risolto tutti i problemi. Con questa munizione, avrete un colpo ottimizzato che spara molto meglio nelle carabine a canna corta.

Le cartucce NORMA Silencer Series montano le nostre palle ORYX, TIPSTRIKE ed ECOSTRIKE.



Utilizziamo i nostri proiettili standard con pesi standard per ottenere la massima erogazione di energia all'impatto. ORYX, ECOSTRIKE e TIPSTRIKE sono disponibili in versione SILENCER SERIES.



Per ottenere una maggiore velocità e ridurre il bagliore della volata, utilizziamo uno speciale carico di polvere, diverso dalle nostre munizioni standard.

## Calibri disponibili - Silencer Series

Palla	Peso g gr	Lunghezza della canna in mm V <sup>2</sup>	Distanza di taratura in	Altezza della traiettoria sopra la linea di mira se tarato a 4 cm rispetto al centro della foratura della canna										Prezzo in € / Confezione		
				0m	100m	200m	300mm	50m	80m	100m	150m	200m	300m		Cta/box	
<b>6.5x55 SE</b>																
<b>FINE SERIE</b> Oryx	10.1	500	V[m/s]	780	697	619	546	100	3	7	⊕	-53	-162	-581	20	<b>111,61</b>
20166432	156	0.348	E[J]	3074	2453	1934	1507	200	43	72	81	69	⊕	-338		
<b>.308 Win.</b>																
<b>FINE SERIE</b> Oryx	10.7	500	V[m/s]	820	731	647	569	100	0	5	⊕	-46	-144	-523	20	<b>107,02</b>
20177302	165	0.333	E[J]	3599	2857	2240	1733	200	36	63	72	62	⊕	-307		
<b>.30-06</b>																
<b>FINE SERIE</b> Ecostrrike LEAD FREE	9.7	500	V[m/s]	865	783	706	633	100	-2	4	⊕	-38	-121	-439	20	<b>111,91</b>
20177552	150	0.376	E[J]	3629	2973	2417	1943	200	28	52	60	52	⊕	-258		
<b>FINE SERIE</b> Oryx	11.7	500	V[m/s]	820	736	657	582	100	0	5	⊕	-45	-141	-510	20	<b>111,07</b>
20177282	180	0.354	E[J]	3935	3168	2523	1986	200	36	62	71	61	⊕	-298		
<b>8x57 JS</b>																
<b>FINE SERIE</b> Ecostrrike LEAD FREE	10.4	500	V[m/s]	825	740	661	586	100	0	5	⊕	-45	-140	-505	20	<b>116,96</b>
20180422	160	0.353	E[J]	3539	2848	2272	1786	200	35	61	70	60	⊕	-296		
<b>FINE SERIE</b> Oryx	12.7	500	V[m/s]	765	679	598	524	100	4	7	⊕	-57	-173	-622	20	<b>110,42</b>
20180342	196	0.331	E[J]	3718	2926	2271	1741	200	47	77	87	73	⊕	-362		
<b>9.3x62</b>																
<b>FINE SERIE</b> Oryx	18.5	500	V[m/s]	715	638	565	498	100	7	10	⊕	-67	-202	-711	20	<b>130,53</b>
20193232	286	0.356	E[J]	4731	3761	2955	2299	200	57	90	101	84	⊕	-408		
<b>8x57 JRS</b>																
<b>FINE SERIE</b> Ecostrrike LEAD FREE	10.4	610	V[m/sec]	820	752	686	624	100	-1	5	⊕	-43	-133	-47520		<b>137,38</b>
20180252	160	0.430	E[J]	3498	2938	2451	2029	200	33	58	67	57	⊕	-276		

LEAD  
FREE  
BULLET

norma

# ODIN™



## Dove nasce la leggenda delle munizioni da caccia senza piombo

Realizzata in Svezia con oltre 120 anni di esperienza NORMA, ODIN™ unisce precisione, potenza e costanza in ogni colpo e a qualsiasi distanza. Grazie a un'espansione controllata, al 100% di ritenzione del peso e alla tecnologia NAFT (NORMA Anti-Friction Technology), ODIN™ stabilisce un nuovo punto di riferimento nel mondo delle munizioni da caccia senza piombo.



**NAFT™**  
PRECISION COATING

Derivata dalle palle match Diamond Line, NAFT™ è un rivestimento nero che riduce l'attrito, stabilizza la pressione e prolunga la vita della canna. Una tecnologia che garantisce a ODIN™ una curva di velocità estremamente stabile e prestazioni affidabili colpo dopo colpo.



**BREVI  
DISTANZE**

308 Win, 25 m



**MEDIE  
DISTANZE**

308 Win, 150 m



**LUNGHE  
DISTANZE**

308 Win, 300 m

Norma® è un marchio registrato.  
Consegna solo agli acquirenti autorizzati.

Distributore in Italia: Fabbrica d'Armi Pietro Beretta S.p.A.  
Via Pietro Beretta, 18 | 25063 Gardone Val Trompia (BS)

[www.norma-ammunition.com](http://www.norma-ammunition.com)

# NORMA ACADEMY

## un hub digitale di contenuti per ispirare cacciatori e tiratori

Il nostro concetto, NORMA ACADEMY, è la condivisione della nostra ispirazione e conoscenza nel mondo esigente delle riprese. La nostra missione è creare esperti, perché gli esperti si assicurano di scegliere i prodotti giusti per il loro lavoro. Non spetta a noi dire che siamo i migliori. Ci sono molti ottimi proiettili tra cui scegliere nel mondo di oggi. Tuttavia, riteniamo che sia fondamentale possedere le conoscenze necessarie per comprendere le sottili differenze tra questi proiettili. Vogliamo far parte del tuo viaggio perché crediamo che avere successo insieme sia la sensazione più soddisfacente del mondo. Quella soddisfazione ci farà continuare a lavorare sodo ogni giorno per i prossimi 120 anni.

### Una selezione dei contenuti che potete trovare nella NORMA ACADEMY

#### ANALISI DEL TIRO con Steffen Foullon

Essere un cacciatore etico è di grande importanza. Ciò comporta il recupero della selvaggina ferita. In questa serie, il membro del Team Norma Steffen Foullon ti guida attraverso diverse analisi dei colpi e mostra cosa cercare nel punto di impatto. Un'analisi del colpo ti aiuterà a determinare i passi successivi da compiere per recuperare il bersaglio ferito. Analisi del tiro con Steffen Foullon è una serie unica ed educativa, incentrata sulla caccia etica.



#### Dal campo al piatto

Dal campo al piatto parla di cibo, con la carne in primo piano. L'esperienza di caccia è molto più che la semplice caccia stessa. Quando l'eccitazione ed il polso della caccia hanno cominciato a svanire, hai una ricca risorsa nella carne di cui occuparti. La carne di selvaggina è rispettosa del clima, priva di antibiotici e altri additivi estranei e gli animali sono nati liberi e hanno vissuto allo stato brado nella natura per tutta la loro vita. E sicuramente è una sensazione speciale quando la carne che mangi e servi ai tuoi ospiti è qualcosa che ti sei portato a casa tutto da solo, dal campo al piatto.



#### Articolo: Cos'è il tiro dinamico/IPSC?

Sei un tiratore guidato da potenza, precisione e velocità? Allora il Tiro Dinamico è lo sport che fa per te! In questo articolo diamo un'occhiata più da vicino al tiro dinamico: cosa significa questo sport e come funziona. Il tiro dinamico, sin dalle prime gare in California negli anni '50, è esploso in popolarità e difficoltà e in questo articolo scoprirai perché.



Palla	Peso g/g	Lunghezza della canna / mm	V	Altezza della traiettoria sopra la linea di mira se tarato a 4 cm rispetto al centro della foratura della canna							Zero range in m						Prezzo in € / confezione
				0m	100m	200m	300m	50m	80m	100m		150m	200m	300m			

Cod. di ord.: BC-Valore<sup>1)</sup> E<sup>2)</sup>

**.204 Ruger**

<b>FINE SERIE</b>	<b>V-MAX®</b>	2.6	610	V[m/sec]	1250	1063	900	756	100	-11	-2	⊕	-11	-48	-21820	<b>63,57</b>
	20156502	40	0.210	E [J]	2032	1470	1055	743	200	1	17	24	25	⊕	-146	

**.220 Swift**

<b>FINE SERIE</b>	<b>Soft Point</b>	3.2	610	V[m/sec]	1225	dati balistici disponibili prossimamente							20	<b>103,69</b>		
	20157012	50	0.185	E [J]	2401											

**.222 Rem.**

<b>FINE SERIE</b>	<b>Tipstrike Varmint</b>	3.5	610	V[m/sec]	940	812	694	587	100	-4	3	⊕	-33	-110	-42620	<b>52,74</b>
	20157142	54	0.245	E [J]	1547	1153	844	604	200	24	47	55	49	⊕	-261	
<b>FINE SERIE</b>	<b>Blindata</b>	3.6	610	V[m/sec]	850	710	584	473	100	0	6	⊕	-49	-157	-60820	<b>51,31</b>
	20157222	55	0.209	E [J]	1301	907	613	403	200	40	69	79	69	⊕	-371	
<b>FINE SERIE</b>	<b>Oryx</b>	3.6	610	V[m/sec]	930	764	616	487	100	-3	4	⊕	-40	-131	-52620	<b>65,12</b>
	20157042	55	0.185	E [J]	1540	1038	675	423	200	30	56	66	59	⊕	-330	

**.223 Rem.**

<b>FINE SERIE</b>	<b>Tipstrike Varmint</b>	3.5	610	V[m/sec]	980	848	727	617	100	-5	2	⊕	-29	-98	-38320	<b>49,88</b>
	20157352	54	0.245	E [J]	1681	1258	926	667	200	19	41	49	44	⊕	-236	
<b>FINE SERIE</b>	<b>Oryx</b>	3.6	610	V[m/sec]	950	781	631	500	100	-4	3	⊕	-37	-123	-49820	<b>63,43</b>
	20157192	55	0.185	E [J]	1607	1087	710	446	200	27	52	62	56	⊕	-313	
<b>FINE SERIE</b>	<b>V-MAX®</b>	2.6	610	V[m/sec]	1140	960	802	661	100	-9	-1	⊕	-18	-68	-29020	<b>51,13</b>
	20157382	40	0.200	E [J]	1690	1198	836	567	200	8	27	34	33	⊕	-189	
<b>FINE SERIE</b>	<b>X-Treme</b>	3.6	610	V[m/sec]	980	766	583	432	100	-4	3	⊕	-38	-131	-56120	<b>27,61</b>
	20157842	55	0.149	E [J]	1729	1056	612	336	200	29	56	66	60	⊕	-364	

**.22 - 250 Rem.**

<b>FINE SERIE</b>	<b>Tipstrike Varmint</b>	3.5	610	V[m/sec]	1090	946	817	700	100	-8	0	⊕	-19	-70	-28920	<b>61,39</b>
	20157372	54	0.245	E [J]	2080	1568	1170	857	200	10	28	35	33	⊕	-183	

**5.6 x 52 R**

<b>FINE SERIE</b>	<b>Whitetail</b>	6,5	610	V[m/s]	900	779	667	566100		-3	3	⊕	-38	-123	-46720	<b>94,29</b>
	20157742	100	0,257	E [J]	2633	1972	1446	1041200		28	52	61	54	⊕	-283	

**.243 Win.**

<b>FINE SERIE</b>	<b>V-MAX®</b>	3.8	610	V[m/sec]	1200	1047	911	787	100	-10	-2	⊕	-12	-50	-21920	<b>62,14</b>
	20160352	58	0.250	E [J]	2701	2056	1556	1163	200	2	19	25	25	⊕	-144	
<b>FINE SERIE</b>	<b>Tipstrike Varmint</b>	4.9	610	V[m/sec]	1050	946	849	759	100	-8	0	⊕	-20	-70	-27720	<b>54,64</b>
	20160052	76	0.332	E [J]	2702	2192	1768	1414	200	10	28	35	33	⊕	-172	
<b>FINE SERIE</b>	<b>X-Treme</b>	4.9	610	V[m/sec]	1050	823	629	467	100	-6	2	⊕	-31	-109	-47320	<b>39,63</b>
	20160542	76	0.147	E [J]	2701	1659	969	534	200	21	45	54	51	⊕	-310	
<b>FINE SERIE</b>	<b>Whitetail</b>	6,5	610	V[m/s]	900	779	667	566	100	-3	3	⊕	-38	-123	-46720	<b>55,77</b>
	20160462	100	0,257	E [J]	2633	1972	1446	1041	200	28	52	61	54	⊕	-283	
<b>FINE SERIE</b>	<b>Oryx</b>	6.5	610	V[m/sec]	910	792	683	583	100	-2	4	⊕	-41	-130	-49220	<b>88,69</b>



Palla	Peso g/g	Lunghezza della canna / mm	v	Altezza della traiettoria sopra la linea di mira se tarato a 4 cm rispetto al centro della foratura della canna										Prezzo in € / confezione		
				Zero range in m	50m	80m	100m	150m	200m	300mCtg/box						
Cod. di ord.:		BC-Valore <sup>1)</sup>	E <sup>2)</sup>	0m	100m	200m	300m									
20160332	100	0.257	E[J]	2693	2038	1516	1105	200	31	56	65	57	⊕	-297		



## .257 Weatherby Mag.

<b>Whitetail</b>	6,5	660	V[m/s]	1070	932	808	694	100	-8	⊕	⊕	-21	-74	-29920	<b>134,64</b>
<b>FINE SERIE</b> 20166612	100	0,256	E[J]	3721	2823	2122	1565	200	11	30	37	35	⊕	-188	



## 6.5 Carcano

<b>Alaska</b>	10.1	610	V[m/sec]	710	627	551	481	100	8	10	⊕	-70	-211	-74720	<b>100,71</b>
<b>FINE SERIE</b> 20166212	156	0.326	E[J]	2547	1989	1533	1170	200	60	94	105	88	⊕	-431	



## 6.5 Creedmoor

<b>FINE SERIE</b> <b>EvoStrike</b> <b>LEAD FREE</b>	6.0	610	V[m/sec]	1010	902	803	710	100	-7	1	⊕	-23	-81	-31320	<b>109,40</b>
20166482	93	0.309	E[J]	3060	2441	1934	1512	200	13	33	40	37	⊕	-193	
<b>FINE SERIE</b> <b>EcoStrike</b> <b>LEAD FREE</b>	7,8	610	V[m/s]	880	800	725	653	100	-3	3	⊕	-36	-114	-41520	<b>98,87</b>
20166572	120	0,390	E[J]	3020	2496	2050	1663	200	26	49	57	50	⊕	-244	
<b>NOVITÀ</b> <b>ODIN</b> <b>LEAD FREE</b>	7,8	Dati balistici non disponibili												20	<b>88,91</b>
20166952	120														
<b>Whitetail</b>	9,1	610	V[m/s]	810	731	656	585	100	1	5	⊕	-47	-145	-51820	<b>55,77</b>
20166492	140	0,373	E[J]	2985	2431	1958	1557	200	37	63	72	62	⊕	-301	
<b>FINE SERIE</b> <b>Tipstrike</b>	9,1	610	V[m/s]	800	731	666	603	100	1	6	⊕	-47	-144	-51020	<b>84,91</b>
20166512	140	0,428	E[J]	2912	2431	2018	1654	200	37	63	72	61	⊕	-294	
<b>Bondstrike</b>	9.3	610	V[m/sec]	835	786	739	694	100	-1	4	⊕	-38	-118	-41520	<b>99,76</b>
20166402	143	0.629	E[J]	3233	2867	2535	2234	200	28	51	59	51	⊕	-238	
<b>FINE SERIE</b> <b>Oryx</b>	10,1	610	V[m/s]	780	698	621	550	100	2	7	⊕	-52	-161	-57820	<b>110,83</b>
20166442	156	0,348	E[J]	3072	2460	1947	1528	200	42	71	81	69	⊕	-336	



## 6.5 x 55 SE

<b>FINE SERIE</b> <b>EvoStrike</b> <b>LEAD FREE</b>	6.0	610	V[m/sec]	1000	891	790	696	100	-6	1	⊕	-25	-84	-32520	<b>126,64</b>
20166472	93	0.309	E[J]	3000	2382	1872	1453	200	15	32	42	38	⊕	-200	
<b>EcoStrike</b> <b>LEAD FREE</b>	7,8	610	V[m/s]	880	800	725	653	100	-3	3	⊕	-36	-114	-41520	<b>98,87</b>
20166562	120	0,390	E[J]	3020	2496	2050	1663	200	26	49	57	50	⊕	-244	
<b>NOVITÀ</b> <b>ODIN</b> <b>LEAD FREE</b>	7,8	Dati balistici non disponibili												20	<b>85,62</b>
20166942	120														
<b>FINE SERIE</b> <b>Tipstrike</b>	9,1	610	V[m/s]	790	722	657	595	100	1	6	⊕	-49	-149	-52620	<b>100,01</b>
20166532	140	0,428	E[J]	2840	2372	1964	1611	200	39	66	74	63	⊕	-303	
<b>Bondstrike</b>	9.3	610	V[m/sec]	830	782	735	690	100	-1	4	⊕	-39	-120	-42120	<b>105,75</b>
20166382	143	0.629	E[J]	3194	2832	2504	2205	200	29	52	60	51	⊕	-241	
<b>FINE SERIE</b> <b>Alaska</b>	10.1	610	V[m/sec]	780	677	583	497	100	3	7	⊕	-57	-176	-64320	<b>96,43</b>
20165522	156	0.276	E[J]	3074	2319	1717	1250	200	47	78	88	75	⊕	-379	
<b>FINE SERIE</b> <b>Oryx Silencer</b>	10.1	500	V[m/sec]	780	697	619	546	100	3	7	⊕	-53	-162	-58120	<b>111,61</b>
20166432	156	0.348	E[J]	3074	2453	1934	1507	200	43	72	81	69	⊕	-338	
<b>Whitetail</b>	10,1	610	V[m/s]	780	677	583	497	100	3	7	⊕	-57	-176	-64320	<b>80,23</b>
20166622	156	0,276	E[J]	3072	2315	1716	1247200		47	78	88	75	⊕	-379	
<b>Oryx</b>	10.1	610	V[m/sec]	780	698	621	550	100	2	7	⊕	-52	-161	-57820	<b>85,29</b>
20165622	156	0.348	E[J]	3074	2463	1951	1527	200	42	71	81	69	⊕	-336	
<b>FINE SERIE</b> <b>Vulkan</b>	10.1	610	V[m/sec]	780	700	624	554	100	3	7	⊕	-53	-161	-57620	<b>67,61</b>
20165562	156	0.354	E[J]	3074	2473	1967	1548	200	43	71	81	68	⊕	-334	

Palla Cod. di ord.:	Peso g/g	Lunghezza della canna / mm	V	BC-Valore <sup>1)</sup>	E <sup>2)</sup>	Altezza della traiettoria sopra la linea di mira se tarato a 4 cm rispetto al centro della foratura della canna										Prezzo in € / confezione
						0m	100m	200m	300m	Zero range in m	50m	80m	100m	150m	200m	

**6.5 - 284 Norma**

<b>Bondstrike Extreme</b>	9,3	610	V[m/sec]	880	830	781	735	100	-3	3	⊕	-32	-102	-36420	<b>116,92</b>
20166422	143	0,629	E[J]	3591	3193	2831	2502	200	22	44	51	44	⊕	-211	

**6,5 PRC**

<b>Whitetail</b>	9,1	610	V[m/s]	880	796	718	644	100	-2	3	⊕	-36	-115	-42220	<b>104,17</b>
20166592	140	0,373	E[J]	3524	2883	2346	1887	200	26	49	58	50	⊕	-249	
<b>Bondstrike</b>	9,3	610	V[m/s]	900	849	800	753	100	-4	2	⊕	-30	-96	-34420	<b>123,98</b>
20166452	143	0,629	E[J]	3754	3341	2966	2628	200	20	41	48	42	⊕	201	

**.270 Win.**

<b>FINE SERIE</b>	<b>Evostrike</b> <b>LEAD FREE</b>	6,2	610	V[m/sec]	1080	957	845	742	100	-8	0	0	-18	-67	-27220	<b>128,63</b>
	20168972	96	0,292	E[J]	3616	2839	2213	1707	200	7	27	34	32	0	-171	
	<b>Whitetail</b>	8,4	610	V[m/s]	930	840	756	676	100	-4	2	⊕	-30	-99	-37020	<b>55,77</b>
	20169562	130	0,359	E[J]	3633	2964	2400	1919	200	20	42	49	44	⊕	-221	
<b>FINE SERIE</b>	<b>TTSX</b> <b>LEAD FREE</b>	8,4	dati balistici disponibili prossimamente											200	<b>98,04</b>	
	20169882	130														
	<b>Tipstrike</b>	9,1	610	V[m/sec]	940	873	809	748	100	-5	2	⊕	-27	-89	-32820	<b>89,76</b>
	20169292	140	0,480	E[J]	4022	3468	2979	2546	200	17	37	45	40	⊕	-195	
	<b>Oryx</b>	9,7	610	V[m/sec]	870	788	711	639	100	-1	4	⊕	-38	-121	-43620	<b>93,15</b>
	20169012	150	0,373	E[J]	3673	3015	2455	1979	200	29	49	60	52	⊕	-255	
	<b>Vulkan</b>	10,1	610	V[m/sec]	870	781	697	619	100	-3	4	⊕	-38	-121	-44420	<b>77,50</b>
	20169412	156	0,340	E[J]	3824	3080	2456	1934	200	28	52	60	53	⊕	-263	

**.270 WSM**

<b>Whitetail</b>	8,4	610	V[m/sec]	975	882	795	714	100	-6	1	⊕	-26	-86	-32920	<b>78,76</b>
20169592	130	0,359	E[J]	3993	3267	2655	2141	200	16	36	43	39	⊕	-199	
<b>Tipstrike</b>	9,1	610	V[m/sec]	965	897	832	770	100	-6	1	⊕	-25	-82	-30720	<b>118,22</b>
20169532	140	0,480	E[J]	4239	3659	3148	2696	200	15	34	41	37	⊕	-183	
<b>Oryx</b>	9,7	610	V[m/sec]	950	863	782	705	100	-4	2	⊕	-29	-94	-34920	<b>115,55</b>
20169322	150	0,373	E[J]	4379	3617	2968	2415	200	20	37	47	42	⊕	-208	
<b>Vulkan</b>	10,1	610	V[m/s]	925	831	742	660	100	-4	2	⊕	-31	-103	-38420	<b>99,76</b>
20169352	156	0,340	E[J]	4321	3487	2780	2200	200	22	44	51	46	⊕	-230	

**7 x 57 R**

<b>Oryx</b>	10,1	610	V[m/sec]	795	708	626	550	100	2	6	⊕	-51	-157	-56520	<b>105,60</b>	
20170032	156	0,330	E[J]	3193	2531	1981	1530	200	41	75	80	67	⊕	-330		
<b>FINE SERIE</b>	<b>Tipstrike</b>	10,4	610	V[m/sec]	800	743	688	636	100	1	5	⊕	-45	-138	-48420	<b>107,57</b>
20170742	160	0,510	E[J]	3329	2871	2463	2102	200	35	61	69	59	⊕	-277		



Palla Cod. di ord.:	Peso g/g	Lunghezza della canna / mm	V	Altezza della traiettoria sopra la linea di mira se tarato a 4 cm rispetto al centro della foratura della canna					Zero range in m	Altezza della traiettoria sopra la linea di mira se tarato a 4 cm rispetto al centro della foratura della canna					Prezzo in € / confezione
				0m	100m	200m	300m	50m		80m	100m	150m	200m	300m	

**7 x 57**

<b>FINE SERIE</b>	<b>Oryx</b>	10.1	610	V[m/sec]	805	717	635	558	100	1	6	⊕	-49	-152	-54820	<b>97,74</b>	
	20170012	156	0.330	E[J]	3274	2598	2036	1575	200	39	67	76	65	⊕	-321		
<b>FINE SERIE</b>	<b>Whitetail</b>	9.7		dati balistici disponibili prossimamente												20	<b>67,21</b>
	20171592	150															

**7 mm - 08 Rem.**

<b>FINE SERIE</b>	<b>Whitetail</b>	9,7	610	V[m/s]	840	751	668	591	100	-1	5	⊕	-43	-134	-48820	<b>43,75</b>
	20171502	150	0,341	E[J]	3422	2735	2164	1694	200	33	58	67	58	⊕	-287	

**7 x 65 R**

<b>Ecostrike</b> <b>LEAD FREE</b>	9.1	610	V[m/sec]	860	792	726	644	100	-3	4	⊕	-37	-116	-41820	<b>120,05</b>	
	20171192	140	0.443	E[J]	3367	2852	2404	2009	200	27	50	58	50	⊕	-244	
<b>Tipstrike</b>	10.4	610	V[m/sec]	850	791	734	680	100	-2	4	⊕	-38	-117	-41720	<b>105,13</b>	
	20171212	160	0.510	E[J]	3759	3523	2803	2403	200	28	51	59	50	⊕	-241	
<b>FINE SERIE</b>	<b>Plastic point</b>	11.0	610	V[m/sec]	800	722	649	580	100	1	6	⊕	-48	-148	-52920	<b>82,86</b>
	20170282	170	0.373	E[J]	3522	2872	2319	1853	200	38	65	74	63	⊕	-308	
<b>FINE SERIE</b>	<b>Vulkan</b>	11.0	610	V[m/sec]	810	728	650	578	100	1	6	⊕	-47	-146	-52620	<b>65,57</b>
	20170292	170	0.353	E[J]	3610	2913	2326	1836	200	37	64	73	62	⊕	-306	

**7 mm Weatherby Mag.**

<b>FINE SERIE</b>	<b>Tipstrike</b>	10.4	660	V[m/sec]	950	886	826	768	100	-5	1	⊕	-26	-85	-31420	<b>165,48</b>
	20171232	160	0.510	E[J]	4695	4088	3547	3066	200	16	35	42	38	⊕	-239	
<b>FINE SERIE</b>	<b>Oryx</b>	11.0	660	V[m/sec]	910	814	725	641	100	-3	3	⊕	-34	-109	-40520	<b>175,36</b>
	20171072	170	0.324	E[J]	4557	3647	2889	2260	200	24	46	54	48	⊕	-242	



Palla	Peso g/g	Lunghezza della canna / mm	V	Altezza della traiettoria sopra la linea di mira se tarato a 4 cm rispetto al centro della foratura della canna											Prezzo in € / confezione
				Zero range in m	50m	80m	100m	150m	200m	300m	Ctg/box				

Cod. di ord.: BC-Valore<sup>1)</sup> E<sup>2)</sup> 0m 100m 200m 300m

**.280 Rem.**

<b>Whitetail</b>	8.4	dati balistici disponibili prossimamente											20	<b>70,01</b>	
20171602	130														
<b>TIPSTRIKE</b>	10.4	610	V[m/sec]	850	791	734	680	100	-2	4	⊕	-38	-117	-41720	<b>92,04</b>
20171222	160	0.510	E[J]	3759	3523	2803	2403	200	28	51	59	50	⊕	-241	

**7 x 64**

<b>Ecostrike LEAD FREE</b>	9.1	610	V[m/sec]	910	839	772	707	100	-4	2	⊕	-30	-99	-36320	<b>122,09</b>
20171182	140	0.443	E[J]	3770	3204	2710	2277	200	27	49	58	44	⊕	-215	
<b>TIPSTRIKE</b>	10.4	610	V[m/sec]	900	839	780	724	100	-4	3	⊕	-31	-10	-36120	<b>105,55</b>
20171152	160	0.510	E[J]	4214	3658	3164	2723	200	21	42	50	44	⊕	-212	
<b>BONDSTRIKE</b>	10.7	610	V[m/sec]	870	819	771	724	100	-3	3	⊕	-33	-106	-37620	<b>111,73</b>
20171532	165	0.620	E[J]	4049	3589	3180	2804	200	23	45	53	46	⊕	-217	
<b>Vulkan</b>	11.0	610	V[m/sec]	830	746	668	594	100	0	5	⊕	-44	-137	-49520	<b>73,69</b>
20170182	170	0.353	E[J]	3791	3066	2454	1942	200	34	60	68	59	⊕	-290	
<b>Plastic point</b>	11.0	610	V[m/sec]	830	752	678	608	100	0	5	⊕	-43	-134	-48320	<b>73,69</b>
20170192	170	0.378	E[J]	3791	3110	2529	2036	200	33	59	67	58	⊕	-282	
<b>Oryx</b>	11.0	610	V[m/sec]	840	749	663	583	100	-1	5	⊕	-43	-136	-49720	<b>97,62</b>
20170202	170	0.324	E[J]	3883	3083	2419	1872	200	34	59	68	59	⊕	-293	

**7 mm Rem. Mag.**

<b>Evostrike LEAD FREE</b>	8.2	660	V[m/sec]	1010	922	840	763	100	-7	1	⊕	-22	-75	-28920	<b>135,06</b>
20171492	127	0.392	E[J]	4182	3485	2893	2387	200	12	31	38	34	⊕	-176	
<b>Ecostrike LEAD FREE</b>	9.1	660	V[m/sec]	950	877	808	742	100	-6	1	⊕	-26	-87	-32520	<b>144,58</b>
20171172	140	0.443	E[J]	4108	3500	2969	2504	200	16	36	43	39	⊕	-194	
<b>Whitetail</b>	9,7	660	V[m/s]	920	826	738	656	100	-4	2	⊕	-32	-104	-38820	<b>61,01</b>
20171512	150	0,341	E[J]	4105	3309	2642	2087	200	22	44	52	46	⊕	-232	
<b>TIPSTRIKE</b>	10.4	660	V[m/sec]	920	858	798	741	100	-5	2	⊕	-29	-94	-34220	<b>111,55</b>
20170142	160	0.510	E[J]	4403	3827	3314	2857	200	19	40	47	41	⊕	-201	
<b>BONDSTRIKE</b>	10.7	660	V[m/sec]	910	858	808	759	100	-4	2	⊕	-29	-93	-33620	<b>124,47</b>
20171522	165	0.620	E[J]	4430	3938	3493	3082	200	19	39	46	41	⊕	-196	
<b>Vulkan</b>	11.0	660	V[m/sec]	900	812	729	651	100	-3	3	⊕	-34	-109	-40420	<b>93,51</b>
20170242	170	0.353	E[J]	4457	3627	2925	2334	200	24	47	55	48	⊕	-240	
<b>Plastic point</b>	11.0	660	V[m/sec]	900	818	740	666	100	-3	3	⊕	-33	-107	-39420	<b>93,51</b>
20170272	170	0.378	E[J]	4457	3677	3012	2444	200	24	46	54	47	⊕	-233	
<b>Oryx</b>	11.0	660	V[m/sec]	880	786	698	616	100	-2	4	⊕	-38	-120	-44220	<b>134,23</b>
20170232	170	0.324	E[J]	4261	3398	2680	2086	200	28	52	60	52	⊕	-262	



Palla	Peso g/g	Lunghezza della canna / mm	V	Altezza della traiettoria sopra la linea di mira se tarato a 4 cm rispetto al centro della foratura della canna											Prezzo in € / confezione
				Cod. di ord.:	BC-Valore <sup>1)</sup>	E <sup>2)</sup>	0m	100m	200m	300m	Zero range in m	50m	80m	100m	



## 7.5 x 55 Swiss

FINE SERIE	Oryx	11.7	610	V[m/sec]	820	737	659	586	100	0	5	⊕	-45	-141	-50920	117,73
	20174722	180	0.354	E[J]	3935	3181	2545	2013	200	36	62	71	61	⊕	-297	



## .308 Win.

Evostrrike LEAD FREE	9.0	610	V[m/sec]	885	787	696	611	100	-2	3	⊕	-37	-119	-44020	116,51	
	20177352	139	0.318	E[J]	3525	2787	2180	1680	200	27	48	59	52	⊕	-262	

Tipstrike	9.7	dati balistici disponibili prossimamente													20	77,01	
	20177692	150															

Whitetail	9.7	610	V[m/s]	850	740	638	545	100	-1	5	⊕	-44	-140	-52220	45,96	
	20177382	150	0,274	E[J]	3504	2656	1974	1441	200	34	61	70	61	⊕	-312	

Ecostrrike LEAD FREE	9,7	610	V[m/s]	860	778	701	629	100	-2	4	⊕	-39	-123	-44520	100,77	
	20177562	150	0,376	E[J]	3587	2936	2383	1919	200	29	53	61	53	⊕	-262	

NOVITÀ	ODIN LEAD FREE	9.7	dati balistici disponibili prossimamente													20	85,62
	20178192	150															

NOVITÀ	ODIN LEAD FREE	10.5	dati balistici disponibili prossimamente													20	88,91
	20178212	162															

Ecostrrike LEAD FREE	10.7	610	V[m/sec]	860	788	720	656	100	-2	4	⊕	-37	-118	-42420	101,79	
	20177482	165	0.431	E[J]	3957	3322	2773	2302	200	27	51	59	51	⊕	-248	

FINE SERIE	Oryx Silencer	10.7	500	V[m/sec]	820	731	647	569	100	0	5	⊕	-46	-144	-52320	107,02
	20177302	165	0.333	E[J]	3599	2857	2240	1733	200	36	63	72	62	⊕	-307	



Oryx	10.7	610	V[m/sec]	835	746	663	585	100	1	5	⊕	-45	-139	-50320	96,25	
	20174712	165	0.333	E[J]	3728	2978	2351	1833	200	35	61	70	60	⊕	-294	

Tipstrike	11.0	610	V[m/sec]	800	736	675	617	100	0	5	⊕	-46	-141	-49720	92,44	
	20174352	170	0.454	E[J]	3522	2981	2507	2093	200	36	62	72	60	⊕	-286	

Whitetail	11,7	610	V[m/s]	796	685	583	492100		4	7	⊕	-56	-173	-63720	45,36	
	20177592	180	0,257	E[J]	3707	2745	1988	1416200		45	75	86	73	⊕	-378	

Bondstrike	11.7	610	V[m/sec]	800	752	707	662	100	0	5	⊕	-44	-133	-46420	101,61	
	20176412	180	0.615	E[J]	3746	3314	2922	2566	200	34	59	67	56	⊕	-263	

Plastic point	11.7	610	V[m/sec]	796	717	643	573	100	2	6	⊕	-49	-152	-54120	84,70	
	20176282	180	0.366	E[J]	3708	3011	2420	1925	200	39	67	79	64	⊕	-314	

Vulkan	11.7	610	V[m/sec]	796	705	620	541	100	2	6	⊕	-51	-153	-54820	67,02	
	20176602	180	0.315	E[J]	3708	2908	2250	1716	200	42	70	79	68	⊕	-336	

FINE SERIE	Oryx	11.7	610	V[m/sec]	796	715	638	567	100	2	6	⊕	-50	-153	-54820	96,25
	20174732	180	0.354	E[J]	3708	2989	2384	1879	200	40	67	77	65	⊕	-319	



Palla	Peso g/g	Lunghezza della canna / mm	V	Altezza della traiettoria sopra la linea di mira se tarato a 4 cm rispetto al centro della foratura della canna										Prezzo in € / confezione
				Zero range in m	50m	80m	100m	150m	200m	300m	Ctg/box			

Cod. di ord.: BC-Valore<sup>1)</sup> E<sup>2)</sup> 0m 100m 200m 300m**.30-06**

<b>FINE SERIE</b>	<b>Evostrike</b> <b>LEAD FREE</b>	9.0	610	V[m/sec]	900	807	720	639	100	-2	3	⊕	-36	-113	-41720	<b>116,51</b>	
	20177342	139	0.318	E[J]	4331	3483	2772	2180	200	26	49	57	49	⊕	-247		
	<b>Whitetail</b>	9.7	610	V[m/s]	880	767	664	568	100	-2	4	⊕	-40	-127	-47820	<b>48,49</b>	
	20177392	150	0,274	E[J]	3756	2853	2138	1565	200	30	55	64	56	⊕	-287		
<b>FINE SERIE</b>	<b>Ecostrike Silencer</b> <b>LEAD FREE</b>	9.7	500	V[m/s]	865	783	706	633	100	-2	4	⊕	-38	-121	-43920	<b>111,91</b>	
	20177552	150	0.376	E[J]	3629	2973	2417	1943	200	28	52	60	52	⊕	-258		
<b>FINE SERIE</b>	<b>Ecostrike</b> <b>LEAD FREE</b>	9.7	610	V[m/sec]	900	826	755	689	100	-4	3	⊕	-32	-103	-37920	<b>100,77</b>	
	20177572	150	0.420	E[J]	3930	3309	2769	2300	200	22	44	52	46	⊕	-224		
	<b>Tipstrike</b>	9.7		dati balistici disponibili prossimamente												20	<b>77,01</b>
	20177682	150															
<b>NOVITÀ</b>	<b>ODIN</b> <b>LEAD FREE</b>	10.5		dati balistici disponibili prossimamente												20	<b>88,91</b>
	20178222	162															
	<b>Ecostrike</b> <b>LEAD FREE</b>	10.7	610	V[m/sec]	940	864	792	724	100	-5	2	⊕	-28	-91	-33920	<b>101,79</b>	
	20177492	165	0.431	E[J]	4727	3994	3356	2804	200	18	38	46	41	⊕	-202		
	<b>Oryx</b>	10.7	610	V[m/sec]	900	807	720	639	100	-2	3	⊕	-36	-113	-41720	<b>99,94</b>	
	20174702	165	0.333	E[J]	4331	3483	2772	2180	200	26	49	57	49	⊕	-247		
	<b>Tipstrike</b>	11.0	610	V[m/sec]	850	784	720	660	100	-2	4	⊕	-38	-119	-42820	<b>96,01</b>	
	20174342	170	0.454	E[J]	3975	3379	2855	2397	200	28	51	60	52	⊕	-249		
	<b>Whitetail</b>	11.7	610	V[m/s]	823	710	606	512	100	1	6	⊕	-50	-156	-58220	<b>47,41</b>	
	20177602	180	0,257	E[J]	3962	2949	2148	1534	200	40	68	78	68	⊕	-348		
	<b>Bondstrike</b>	11.7	610	V[m/sec]	840	791	744	698	100	-2	4	⊕	-38	-117	-41120	<b>111,74</b>	
	20176422	180	0.615	E[J]	4130	3662	3238	2853	200	28	51	58	50	⊕	-236		
<b>FINE SERIE</b>	<b>A-Frame</b>	11.7	610	V[m/sec]	823	749	680	613	100	-1	5	⊕	-43	-134	-48220	<b>174,70</b>	
	20175182	180	0.400	E[J]	3964	3286	2702	2202	200	33	59	67	58	⊕	-280		
	<b>Plastic point</b>	11.7	610	V[m/sec]	823	743	667	596	100	1	6	⊕	-46	-141	-50320	<b>74,46</b>	
	20176532	180	0.366	E[J]	3964	3228	2603	2077	200	36	62	70	60	⊕	-292		
	<b>Vulkan</b>	11.7	610	V[m/sec]	823	730	643	563	100	1	6	⊕	-48	-147	-53320	<b>74,46</b>	
	20176592	180	0.315	E[J]	3964	3119	2422	1854	200	38	65	74	63	⊕	-312		
<b>FINE SERIE</b>	<b>Oryx Silencer</b>	11.7	500	V[m/sec]	820	736	657	582	100	0	5	⊕	-45	-141	-51020	<b>111,07</b>	
	20177282	180	0.354	E[J]	3935	3168	2523	1986	200	36	62	71	61	⊕	-298		
	<b>Oryx</b>	11.7	610	V[m/sec]	823	740	662	589	100	0	5	⊕	-45	-140	-50520	<b>99,94</b>	
	20174742	180	0.354	E[J]	3964	3206	2565	2030	200	35	61	70	60	⊕	-295		
<b>NOVITÀ</b>	<b>ODIN</b> <b>LEAD FREE</b>	11.7		dati balistici disponibili prossimamente												20	<b>92,20</b>
	20178302	180															
	<b>Oryx</b>	13.0	610	V[m/sec]	800	715	635	560	100	1	6	⊕	-49	-152	-54920	<b>101,37</b>	
	20176772	200	0.338	E[J]	4162	3321	2618	2039	200	39	67	76	65	⊕	-321		
	<b>Whitetail</b>	9.7		dati balistici disponibili prossimamente												20	<b>56,01</b>
	20177672	150															

**30-30 Win.**

	<b>Whitetail</b>	9.7		dati balistici disponibili prossimamente												20	<b>56,01</b>
	20177672	150															



Palla	Peso g/g	Lunghezza della canna / mm	V	Altezza della traiettoria sopra la linea di mira se tarato a 4 cm rispetto al centro della foratura della canna										Prezzo in € / confezione
				0m	100m	200m	300m	Zero range in m	50m	80m	100m	150m	200m	

Cod. di ord.:

BC-Valore<sup>1)</sup> E<sup>2)</sup>**.300 WSM**

<b>Ecostrike LEAD FREE</b>	10,7	610	V[m/sec]	940	864	792	724	100	-5	2	⊕	-28	-91	-33920	<b>121,55</b>
20177512	165	0,431	E[J]	4727	3994	3356	2804	200	18	38	46	41	⊕	-202	
<b>Tipstrike</b>	11,0	610	V[m/sec]	975	902	833	768	100	-6	1	⊕	-24	-80	-30320	<b>135,89</b>
20174022	170	0,454	E[J]	5231	4479	3821	3243	200	14	33	40	37	⊕	-182	
<b>Bondstrike</b>	11,7	610	V[m/sec]	940	887	837	788	100	-5	1	⊕	-26	-85	-31020	<b>146,67</b>
20175832	180	0,615	E[J]	5171	4608	4097	3632	200	16	35	42	38	⊕	-183	
<b>NOVITÀ ODIN LEAD FREE</b>	11,7		dati balistici disponibili prossimamente											20	<b>118,54</b>
20178242	180														

**.308 Norma Mag.**

<b>FINE SERIE Oryx</b>	11,7	660	V[m/sec]	900	812	730	653	100	-3	3	⊕	-34	-109	-40320	<b>156,29</b>
20174912	180	0,354	E[J]	4741	3862	3120	2493	200	24	47	55	48	⊕	-240	

**.300 Win. Mag.**

<b>Evostrike LEAD FREE</b>	9,0	660	V[m/sec]	1025	917	816	723	100	-7	0	⊕	-22	-77	-30120	<b>143,16</b>
20177372	139	0,318	E[J]	4728	3784	2996	2352	200	12	31	38	35	⊕	-186	
<b>Whitetail</b>	9,7	660	V[m/s]	990	868	757	654	100	-6	1	⊕	-27	-90	-35320	<b>65,65</b>
20177412	150	0,274	E[J]	4753	3654	2779	2074	200	17	38	45	41	⊕	-217	
<b>FINE SERIE Oryx</b>	10,7	660	V[m/sec]	975	877	785	700	100	-5	2	⊕	-27	-90	-34020	<b>141,91</b>
20174692	165	0,333	E[J]	5083	4111	3298	2618	200	18	38	45	40	⊕	-205	
<b>Tipstrike</b>	11,0	660	V[m/sec]	960	888	820	755	100	-5	1	⊕	-25	-84	-31420	<b>121,37</b>
20174362	170	0,454	E[J]	5071	4339	3698	3136	200	15	35	42	38	⊕	-188	
<b>Bondstrike</b>	11,7	660	V[m/sec]	940	887	837	788	100	-5	1	⊕	-26	-85	-31020	<b>131,67</b>
20176332	180	0,615	E[J]	5171	4608	4097	3632	200	16	35	42	38	⊕	-183	
<b>Vulkan</b>	11,7	660	V[m/s]	920	819	725	637	100	-4	3	⊕	-33	-107	-40220	<b>86,14</b>
20175752	180	0,315	E[J]	4951	3924	3075	2374	200	23	45	54	47	⊕	-241	
<b>FINE SERIE A-Frame</b>	11,7	660	V[m/sec]	890	813	736	670	100	-4	3	⊕	-34	-108	-39620	<b>168,63</b>
20175192	180	0,400	E[J]	4636	3865	3200	2629	200	23	46	54	47	⊕	-234	
<b>Plastic point</b>	11,7	660	V[m/sec]	920	834	753	677	100	-5	2	⊕	-31	-101	-37520	<b>95,71</b>
20176872	180	0,366	E[J]	4954	4069	3317	2678	200	21	43	50	45	⊕	-224	
<b>Oryx</b>	11,7	660	V[m/sec]	890	803	721	644	100	-3	3	⊕	-35	-113	-41520	<b>124,76</b>
20174762	180	0,354	E[J]	4636	3774	3045	2430	200	25	48	56	49	⊕	-246	
<b>NOVITÀ ODIN LEAD FREE</b>	11,7		dati balistici disponibili prossimamente											20	<b>118,54</b>
20178232	180														
<b>Whitetail</b>	11,7		dati balistici disponibili prossimamente											20	<b>73,51</b>
20178012	180														
<b>Oryx</b>	13,0	660	V[m/sec]	850	762	679	601	100	-1	4	⊕	-41	-130	-47420	<b>133,57</b>
20176762	200	0,338	E[J]	4698	3772	2995	2349	200	31	56	65	56	⊕	-279	

Palla	Peso g/g	Lunghezza della canna / mm	V	Zero range in m				Altezza della traiettoria sopra la linea di mira se tarato a 4 cm rispetto al centro della foratura della canna						Prezzo in € / confezione
				0m	100m	200m	300m	50m	80m	100m	150m	200m	300mCtg/box	

**.300 Weatherby Mag.**

<b>FINE SERIE</b>	<b>Oryx</b>	11.7	660	V[m/sec]	990	898	810	728	100	-6	1	⊕	-24	-82	-31420	<b>175,36</b>
	20174622	180	0.354	E[J]	5748	4715	3843	3105	200	14	34	41	37	⊕	-191	

**.300 Rem. Ultra Mag.**

<b>FINE SERIE</b>	<b>Bondstrike</b>	11.7	610	V[m/sec]	970	916	864	815	100	-6	1	⊕	-23	-77	-28520	<b>161,19</b>
	20176102	180	0.615	E[J]	5507	4912	4372	3883	200	13	32	38	35	⊕	-170	

**.300 PRC**

	<b>Evostrike</b> <b>LEAD FREE</b>	10.7	660	V[m/sec]	970	893	820	751	100	-6	1	⊕	-25	-83	-31320	<b>133,02</b>
	20177772	165	0.431	E[J]	5034	4266	3597	3017	200	15	35	42	38	⊕	-188	
	<b>Bondstrike</b>	11.7	610	V[m/sec]	950	896	845	795	100	-6	1	⊕	-25	-82	-30220	<b>140,01</b>
	20177762	180	0.615	E[J]	5280	4696	4177	3697	200	15	34	41	37	⊕	-179	

<b>NOVITÀ</b>	<b>ODIN</b>	11.7	dati balistici disponibili prossimamente										20	<b>125,13</b>
	20178252	180												

**8 x 57 JRS**

<b>FINE SERIE</b>	<b>Ecostrike</b> <b>LEAD FREE</b>	10.4	610	V[m/sec]	820	752	686	624	100	-1	5	⊕	-43	-133	-47520	<b>137,38</b>
	20180252	160	0.430	E[J]	3498	2938	2451	2029	200	33	58	67	57	⊕	-276	

<b>FINE SERIE</b>	<b>Nosler BST</b>	11.7	dati balistici disponibili prossimamente										<b>145,30</b>
	20180362	180											

	<b>Tipstrike</b>	11.7	610	V[m/sec]	760	681	607	537	100	4	7	⊕	-56	-172	-61020	<b>108,78</b>
	20180402	180	0.361	E[J]	3379	2713	2155	1687	200	46	76	86	72	⊕	-353	
	<b>Oryx</b>	12.7	610	V[m/sec]	730	647	570	500	100	7	9	⊕	-66	-198	-69920	<b>105,88</b>
	20180102	196	0.331	E[J]	3385	2662	2066	1585	200	56	88	98	83	⊕	-402	

<b>FINE SERIE</b>	<b>Whitetail</b>	12,7	610	V[m/s]	730	641	558	483	100	6	9	⊕	-66	-201	-71920	<b>85,47</b>
	20180462	196	0,305	E[J]	3384	2609	1977	1481	200	56	90	100	85	⊕	-418	
	<b>Vulkan</b>	12.7	610	V[m/sec]	730	650	576	507	100	6	9	⊕	-64	-193	-68420	<b>79,76</b>
	20180192	196	0.345	E[J]	3385	2687	2108	1635	200	54	86	97	81	⊕	-394	

Palla	Peso g/g	Lunghezza della canna / mm	V	Altezza della traiettoria sopra la linea di mira se tarato a 4 cm rispetto al centro della foratura della canna											Prezzo in €/ confezione
				Zero range in m	50m	80m	100m	150m	200m	300m	Ctg/box				

Cod. di ord.: BC-Valore<sup>1)</sup> E<sup>2)</sup> 0m 100m 200m 300m



## 8 x 57 JS

FINE SERIE	Model	Peso	Lunghezza	V	0m	100m	200m	300m	Zero	50m	80m	100m	150m	200m	300m	Ctg/box	Prezzo
	<b>Ecostrike Silencer</b> <b>LEAD FREE</b>	10,4	500	V[m/s]	825	740	661	586	100	0	5	⊕	-45	-140	-50520		<b>116,96</b>
	20180422	160	0,353	E[J]	3539	2848	2272	1786	200	35	61	70	60	⊕	-296		
	<b>Tipstrike</b>	11,7	610	V[m/sec]	800	719	642	570	100	1	6	⊕	-49	-150	-53820		<b>88,23</b>
	20180392	180	0,361	E[J]	3744	3024	2411	1901	200	39	66	75	64	⊕	-313		
	<b>Whitetail</b>	12,7	610	V[m/s]	770	678	592	513	100	5	8	⊕	-58	-177	-63620		<b>76,92</b>
	20180452	196	0,305	E[J]	3765	2919	2225	1671	200	49	79	89	75	⊕	-371		
	<b>Oryx Silencer</b>	12,7	500	V[m/sec]	765	679	598	524	100	4	7	⊕	-57	-173	-62220		<b>110,42</b>
	20180342	196	0,331	E[J]	3718	2926	2271	1741	200	47	77	87	73	⊕	-362		
	<b>Oryx</b>	12,7	610	V[m/sec]	770	685	605	531	100	4	8	⊕	-57	-172	-61420		<b>99,34</b>
	20180042	196	0,331	E[J]	3767	2979	2325	1793	200	47	77	86	73	⊕	-356		
	<b>Vulkan</b>	12,7	610	V[m/sec]	770	688	612	541	100	3	7	⊕	-55	-168	-59920		<b>81,19</b>
	20180202	196	0,347	E[J]	3767	3011	2378	1857	200	45	74	84	71	⊕	-347		



## 8 x 68 S

FINE SERIE	Model	Peso	Lunghezza	V	0m	100m	200m	300m	Zero	50m	80m	100m	150m	200m	300m	Ctg/box	Prezzo
	<b>Tipstrike</b>	11,7	610	V[m/sec]	910	822	739	661	100	-4	3	⊕	-32	-105	-39020		<b>148,27</b>
	20180412	180	0,361	E[J]	4844	3953	3195	2556	200	23	45	53	46	⊕	-232		
	<b>A-Frame</b>	13,0			dati balistici disponibili prossimamente											20	<b>220,48</b>
	20180372	200															



## 8.5 x 55 Blaser

	<b>Oryx</b>	14,9	610	V[m/sec]	820	739	663	592	100	0	5	⊕	-45	-140	-50220		<b>147,05</b>
	20185362	230	0,370	E[J]	5012	4074	3279	2610	200	35	61	70	60	⊕	-293		



## .338 Win. Mag.

	<b>Ecostrike</b> <b>LEAD FREE</b>	13,0	660	V[m/sec]	900	828	759	694	100	-4	3	⊕	-32	-103	-37620		<b>143,95</b>
	20185422	200	0,441	E[J]	5265	4456	3745	3131	200	22	44	51	45	⊕	-221		
	<b>Oryx</b>	14,9	660	V[m/sec]	840	759	683	612	100	0	5	⊕	-43	-133	-47720		<b>137,62</b>
	20185112	230	0,370	E[J]	5259	4299	3481	2790	200	33	55	66	57	⊕	-277		



## .35 Whelen

	<b>Oryx</b>	16,2	610	V[m/s]	740	659	583	513	100	5	9	⊕	-62	-187	-66520		<b>139,59</b>
	20190092	250	0,340	E[J]	4436	3518	2753	2132	200	52	83	94	79	⊕	-384		

Palla Cod. di ord.:	Peso g/g	Lunghezza della canna / mm	V	Lunghezza				Zero range in m	Altezza della traiettoria sopra la linea di mira se tarato a 4 cm rispetto al centro della foratura della canna						Prezzo in € / confezione
				0m	100m	200m	300m		50m	80m	100m	150m	200m	300mCtg/box	

**.358 Norma Mag.**

FINE SERIE	Oryx	16.2	660	V[m/sec]	840	753	670	594	100	0	5	⊕	-44	-136	-49220	143,04
	20190072	250	0.340	E[J]	5718	4589	3643	2856	200	34	56	68	58	⊕	-287	

**9.3 x 57**

Oryx	15.0	610	V[m/sec]	720	619	527	446	100	9	12	⊕	-73	-220	-79820	132,33	
	20193092	232	0.267	E[J]	3890	2875	2084	1494	200	64	94	110	93	⊕	-467	

**9.3 x 62**

FINE SERIE	Ecostrike LEAD FREE	14.9	610	V[m/sec]	805	736	670	607	100	1	6	⊕	-46	-142	-50320	162,32
	20193442	230	0.420	E[J]	4830	4034	3344	2750	200	36	62	71	60	⊕	-290	

Vulkan	15.0	610	V[m/sec]	800	697	602	515	100	3	7	⊕	-54	-166	-60520	92,26	
	20193172	232	0.278	E[J]	4802	3644	2716	1989	200	44	73	83	71	⊕	-356	

Oryx	15.0	610	V[m/sec]	800	693	594	505	100	3	8	⊕	-54	-168	-61720	116,55	
	20193072	232	0.267	E[J]	4802	3601	2647	1911	200	45	71	84	72	⊕	-365	

Whitetail	18,5	610	V[m/sec]	720	645	575	511	100	7	10	⊕	-66	-199	-69520	102,08	
	20193502	285	0,365	E[J]	4795	3848	3058	2415	200	57	89	99	83	⊕	-397	

FINE SERIE	A-Frame	18.5	610	V[m/sec]	720	656	596	539	100	6	9	⊕	-63	-189	-65520	168,87
	20193332	286	0.428	E[J]	4797	3984	3282	2685	200	53	84	94	79	⊕	-372	



FINE SERIE	Oryx Silencer	18.5	500	V[m/sec]	715	638	565	498	100	7	10	⊕	-67	-202	-71120	130,53
	20193232	286	0.356	E[J]	4731	3761	2955	2299	200	57	90	101	84	⊕	-408	

Oryx	18.5	610	V[m/sec]	720	638	561	491	100	7	10	⊕	-67	-203	-71920	117,50	
	20193132	286	0.330	E[J]	4797	3764	2915	2234	200	57	91	101	85	⊕	-415	

Plastic point	18.5	610	V[m/sec]	720	645	575	511	100	6	9	⊕	-65	-197	-69120	92,26	
	20193142	286	0.365	E[J]	4797	3855	3065	2414	200	56	88	98	82	⊕	-396	

Oryx	21.1	610	V[m/sec]	670	621	548	482	100	8	10	⊕	-71	-214	-75720	147,75	
	20193162	325	0.340	E[J]	5162	3821	3167	2444	200	61	96	107	90	⊕	-436	



Palla	Peso g/g	Lunghezza della canna / mm	V	Altezza della traiettoria sopra la linea di mira se tarato a 4 cm rispetto al centro della foratura della canna											Prezzo in € / confezione
				Zero range in m	50m	80m	100m	150m	200m	300m	Ctg/box				

Cod. di ord.: BC-Valore<sup>1)</sup> E<sup>2)</sup> 0m 100m 200m 300m



## 9.3 x 74 R

FINE SERIE																
<b>Ecostrike</b> <b>LEAD FREE</b>	14.9	610	V[m/sec]	780	712	647	586	100	2	6	⊕	-51	-154	-54320	<b>187,38</b>	
20193462	230	0.420	E[J]	4535	3778	3123	2560	200	41	68	77	65	⊕	-312		
<b>Ecostrike</b> <b>LEAD FREE</b>	14.9	610	V[m/sec]	780	712	647	586	100	2	6	⊕	-51	-154	-54320	<b>142,56</b>	
20193492	230	0.420	E[J]	4535	3778	3123	2560	200	41	68	77	65	⊕	-312		
<b>Vulkan</b>	15.0	610	V[m/sec]	780	678	585	500	100	3	7	⊕	-57	-175	-63920	<b>106,49</b>	
20193212	232	0.278	E[J]	4565	3454	2566	1876	200	47	77	87	75	⊕	-377		
<b>FINE SERIE</b>	<b>Tipstrike</b>	16.5	610	V[m/sec]	750	683	620	561100	4	7	⊕	-56	-170	-59420	<b>127,96</b>	
20193472	255	0.428	E[J]	4641	3849	3171	2596200	46	75	85	71	⊕	-340			
<b>FINE SERIE</b>	<b>Alaska</b>	18.5	610	V[m/sec]	710	636	567	503	100	7	10	⊕	-68	-204	-71420	<b>156,13</b>
20193202	286	0.365	E[J]	4665	3743	2972	2339	200	58	91	102	85	⊕	-409		
<b>FINE SERIE</b>	<b>Plastic point</b>	18.5	610	V[m/sec]	720	645	575	510	100	6	9	⊕	-65	-197	-69220	<b>121,13</b>
20193252	286	0.365	E[J]	4797	3852	3060	2408	200	56	88	98	82	⊕	-397		
<b>FINE SERIE</b>	<b>Oryx</b>	18.5	610	V[m/sec]	710	634	553	498	100	8	10	⊕	-70	-210	-74320	<b>156,54</b>
20193322	286	0.330	E[J]	4665	3722	2937	2296	200	60	94	105	88	⊕	-428		



## .375 H&H Mag.

<b>Ecostrike</b> <b>LEAD FREE</b>	16.2	610	V[m/sec]	820	751	686	624	100	0	5	⊕	-43	-134	-47520	<b>164,62</b>
20195502	250	0.438	E[J]	5449	4576	3817	3159	200	33	58	67	57	⊕	-275	
<b>Oryx</b>	19.4	610	V[m/sec]	780	691	608	532	100	4	8	⊕	-55	-169	-60420	<b>167,74</b>
20195202	300	0.320	E[J]	5904	4636	3591	2744	200	46	71	84	71	⊕	-351	

## .375 Blaser Mag.

<b>FINE SERIE</b>	<b>Oryx</b>	12.7	610	V[m/sec]	900	811	727	648	100	-3	3	⊕	-34	-110	-40620	<b>214,58</b>
20195322	196	0.347	E[J]	5146	4175	3356	2668	200	24	47	55	48	⊕	-242		

## 7 mm PRC

<b>Bondstrike</b>	10.7	dati balistici disponibili prossimamente											20	<b>124,26</b>	
20171582	165														



**norma**<sup>®</sup>

DEDICATED SINCE 1902



Calibri disponibili

# AFRICAN PH<sup>TM</sup>

## Caricate a mano per gli standard più elevati



- Progettate per garantire alimentazione ed espulsione affidabile
  - Bossoli ispezionati a mano prima e dopo ogni caricamento
- Caricate nello stabilimento di Åmotfors in Svezia

Now it's up to you.

Dedicated Hunting



Calibro	Peso g/gr	V	Distanza di taratura in m					Altezza della traiettoria sopra la linea di mira se tarato a 4 cm rispetto al centro della foratura della canna.					Singola Confe- zione	Prezzo in € / confezione
			0m	50m	100m	150m	200m	0m	50m	100m	150m	200m		

**.375 H&H Mag.**

<b>Solid LEAD FREE</b>	19.4 g / 300 gr	V[m/sec]	777	715	655	598	545100m	-41	4	⊕	-61	-19110	<b>122,84</b>
20195352	0.229	E[J]	5871	4965	4172	3482	2887kg-m/s	15.1	13.9	12.7	11.6	10.6	
<b>Punta in piombo Woodleigh</b>	22.7 g / 350 gr	V[m/sec]	700	660	621	584	548 100m	-40	8	⊕	-72	-21610	<b>123,94</b>
20195252	0.321	E[J]	5559	4940	4376	3866	3407 kg-m/s	15.9	15	14.1	13.2	12.4	

**.375 Flanged Magnum Nitro Express**

<b>Punta in piombo Woodleigh</b>	19.4 g / 300 gr	V[m/sec]	730	680	631	585	541 100m	-40	8	⊕	-69	-21010	<b>161,09</b>
20195222	0.276	E[J]	5182	4493	3878	3331	2849 kg-m/s	14.2	13.2	12.3	11.4	10.5	
<b>Blindata Woodleigh</b>	19.4 g / 300 gr	Dati balistici non disponibili										10	<b>357,97</b>
20195232													

**.404 Rimless Nitro Express Jeffery**

<b>Solid LEAD FREE</b>	25.9 g / 400 gr	V[m/sec]	710	655	602	553	506100m	-41	8	⊕	-76	-23310	<b>95,41</b>
20110352	0.247	E[J]	6518	5545	4689	3944	3302kg-m/s	18.4	17.1	15.6	14.3	13.1	
<b>Punta in piombo Woodleigh</b>	29.2 g / 450 gr	V[m/sec]	655	621	588	556	526 100m	-40	11	⊕	-82	-24410	<b>136,31</b>
20110302	0.365	E[J]	6258	5625	5044	4515	4034 kg-m/s	19.4	18.1	17.1	16.2	15.3	

**.416 Rigby**

<b>Solid LEAD FREE</b>	25.9 g / 400 gr	V[m/sec]	725	669	616	565	518100m	-41	7	⊕	-72	-22110	<b>159,08</b>
20110762	0.247	E[J]	6796	5791	4905	4131	3462kg-m/s	18.8	17.3	15.9	14.6	13.4	
<b>Punta in piombo Woodleigh</b>	29.2 g / 450 gr	V[m/sec]	655	618	583	549	516 100m	-40	12	⊕	-84	-25010	<b>227,17</b>
20110702	0.338	E[J]	6258	5576	4956	4395	3891 kg-m/s	19.1	18	17	16	15.1	

**.416 Taylor**

<b>Solid LEAD FREE</b>	24.3 g / 375 gr	V[m/sec]	715	659	606	555	508100m	-41	8	⊕	-75	-22810	<b>159,03</b>
20110542	0.245	E[J]	6232	5298	4477	3762	3146kg-m/s	17.4	16.1	14.7	13.5	12.4	

**.416 Rem. Mag.**

<b>Solid LEAD FREE</b>	25.9 g / 400 gr	V[m/sec]	730	674	620	569	521100m	-41	6	⊕	-70	-21510	<b>144,35</b>
20110752	0.247	E[J]	6947	5924	5022	4233	3550kg-m/s	19.0	17.5	16.1	14.8	13.6	
<b>Punta in piombo Woodleigh</b>	29.2 g / 450 gr	V[m/sec]	655	618	583	549	516 100m	-40	12	⊕	-84	-25010	<b>206,49</b>
20110722	0.338	E[J]	6258	5576	4956	4395	3891 kg-m/s	19.1	18	17	16	15.1	
<b>Blindata Woodleigh</b>	29.2 g / 450 gr	Dati balistici non disponibili										10	<b>458,87</b>
20110732													

**.500/.416 Nitro Exp.**

<b>Punta in piombo Woodleigh</b>	26.6 g / 410 gr	V[m/sec]	710	665	622	581	542 100m	-40	9	⊕	-72	-21710	<b>206,49</b>
20110532	0.307	E[J]	6700	5885	5150	4490	3901 kg-m/s	18.9	17.7	16.5	15.4	14.4	

**.450 Rigby Rimless**

<b>Solid LEAD FREE</b>	32.4 g / 500 gr	V[m/sec]	760	707	657	608	562100m	-41	4	⊕	-61	-18910	<b>183,13</b>
20111042	0.269	E[J]	9411	8153	7030	6032	5150kg-m/s	24.7	23.0	21.3	19.8	18.3	
<b>Punta in piombo Woodleigh</b>	35.6 g / 550 gr	V[m/sec]	640	604	569	536	505 100m	-40	13	⊕	-89	-26310	<b>235,45</b>
20111052	0.340	E[J]	7302	6505	5780	5125	4538 kg-m/s	22.8	21.5	20.3	19.1	18	
<b>Blindata Woodleigh</b>	35.6 g / 550 gr	Dati balistici non disponibili										10	<b>523,21</b>
20111062													

**.458 Win. Mag.**

<b>Solid LEAD FREE</b>	32.4 g / 500 gr	V[m/sec]	640	592	547	504	464100m	-41	15	⊕	-97	-29010	<b>164,84</b>
20111182	0.269	E[J]	6638	5685	4846	4116	3489kg-m/s	20.7	19.2	17.7	16.3	15.0	

**.505 Magnum Gibbs**

<b>Blindata Woodleigh</b>	39 g / 600 gr	V[m/sec]	640	606	573	542	511100m	-40	13	⊕	-88	-25910	<b>633,27</b>
20113112	0.360	E[J]	7966	7142	6389	5705	5087kg-m/s	24.9	23.6	22.3	21.1	19.9	



Calibro Cod. di ord.:	Peso g/gr Valore BC <sup>1)</sup>	V E <sup>2)</sup>	Distanza di taratura in m					Distanza di taratura in m	Altezza della traiettoria sopra la linea di mira se tarato a 4 cm rispetto al centro della foratura della canna.					Singola Confezione	Prezzo in € / confezione
			0m	50m	100m	150m	200m		0m	50m	100m	150m	200m		

**.458 Lott**

<b>Solid LEAD FREE</b>	32.4 g / 500 gr	V[m/sec]	700	650	601	555	512	100m	-41	9	⊕	-76	-23210	<b>144,35</b>
20111172	0.269	E[J]	7964	6862	5282	5019	4266	kg-m/s	22.7	21.1	19.5	18.0	16.6	

**.470 Nitro Exp.**

<b>Punta in piombo Woodleigh</b>	32.4 g / 500 gr	V[m/sec]	640	607	576	545	516	100m	-40	13	⊕	-87	-25710	<b>247,79</b>
20112052	0.374	E[J]	6638	5976	5369	4815	4313	kg-m/s	20.7	19.7	18.6	17.7	16.7	

**.500 Jeffery**

<b>Solid LEAD FREE</b>	35.0 g / 540 gr	V[m/sec]	730	672	617	564	515	100m	-41	7	⊕	-71	-21810	<b>220,29</b>
20113182	0.239	E[J]	9381	7956	6705	5617	4680	kg-m/s	25.6	23.6	21.7	19.8	18.1	
<b>Punta in piombo Woodleigh</b>	36.9 g / 570 gr	V[m/sec]	670	636	603	571	540	100m	-40	10	⊕	-78	-23110	<b>260,17</b>
20113162	0.368	E[J]	8293	7467	6709	6016	5384	kg-m/s	24.7	23.5	22.3	21.1	19.9	

**.500 Nitro Exp. 3"**

<b>Punta in piombo Woodleigh</b>	36.9 g / 570 gr	V[m/sec]	640	607	575	544	514	100m	-40	13	⊕	-87	-25710	<b>260,17</b>
20113012	0.368	E[J]	7569	6802	6100	5461	4881	kg-m/s	24.2	22.9	21.6	20.4	19.2	

**.505 Magnum Gibbs**

<b>Solid LEAD FREE</b>	35.0 g / 540 gr	V[m/sec]	700	644	591	541	494	100m	-41	9	⊕	-79	-24210	<b>241,26</b>
20113122	0.242	E[J]	8603	7288	6136	5137	4282	kg-m/s	24.5	22.6	20.7	19.1	17.3	
<b>Punta in piombo Woodleigh</b>	39 g / 600 gr	V[m/sec]	640	606	573	542	511	100m	-40	13	⊕	-88	-25910	<b>284,97</b>
20113102	0.360	E[J]	7699	7142	6389	5705	5087	kg-m/s	24.9	23.6	22.3	21.1	19.9	



**norma**<sup>®</sup>

DEDICATED SINCE 1902



Calibri disponibili

# JAKTMATCH<sup>TM</sup>

## Allenati con il meglio



Munizioni FMJ premium per  
l'allenamento quotidiano

Disponibili nei calibri più comuni

La loro precisione superiore le rende adatte  
a competizioni, allenamento e caccia.

Now it's up  
to you.



# JAKTMATCH

Calibro	Peso g/gr	V <sup>2</sup>	Distanza di taratura				Altezza della traiettoria sopra la linea di mira se tarato a 4 cm rispetto al centro della foratura della canna.					Singola 300m Confezione	Prezzo in € / confezione	
			0m	100m	200m	300min m	50m	80m	100m	150m	200m			
<b>.222 Rem.</b>														
<b>Blindata</b>	3.6 g/55 gr	V[m/sec]	940	791	656	536100	-4	3	⊕	-36	-119	-46950	<b>71,44</b>	
20157210	0.209	E[J]				200	26	51	60	53	⊕	-291		
<b>.223 Rem.</b>														
<b>Blindata</b>	3.6 g/55 gr	V[m/sec]	990	835	696	571100	-4	2	⊕	-31	-104	-41450	<b>86,97</b>	
20157260	0.209	E[J]				200	22	44	52	47	⊕	-258		
<b>FINE SERIE Range&amp;Training</b>	3.6 g/55 gr	Dati balistici non disponibili										50	<b>116,94</b>	
20157800														
<b>6.5 Creedmoor</b>														
<b>Range&amp;Training</b>	8.0 g/124 gr	Dati balistici non disponibili										50	<b>66,59</b>	
20166650														
<b>6.5-284 Norma</b>														
<b>Blindata</b>	7.8 g/120 gr	V[m/sec]	950	874	803	735100	-5	2	⊕	-27	-89	-33020	<b>40,28</b>	
20165860	0.428	E[J]				200	17	37	44	40	⊕	-197		
<b>.270 Win.</b>														
<b>Blindata</b>	8.4 g/130 gr	V[m/sec]	880	796	717	642100	-2	4	⊕	-37	-117	-42750	<b>98,36</b>	
20169070	0.365	E[J]				200	28	48	59	51	⊕	-250		
<b>7 mm Rem. Mag.</b>														
<b>Blindata</b>	9.7 g/150 gr	V[m/sec]	913	842	774	709100	-4	2	⊕	-31	-99	-36250	<b>169,42</b>	
20170260	0.443	E[J]				200	21	42	49	44	⊕	-214		
<b>7x57 R</b>														
<b>Blindata</b>	9.7 g/150 gr	V[m/sec]	805	739	676	616100	1	5	⊕	-46	-140	-49620	<b>101,13</b>	
20170062	0.441	E[J]				200	36	62	70	60	⊕	-286		
<b>7x65 R</b>														
<b>Blindata</b>	9.7 g/150 gr	V[m/sec]	840	772	707	646100	0	5	⊕	-41	-127	-45120	<b>90,41</b>	
20170642	0.441	E[J]				200	32	53	64	54	⊕	-260		
<b>.308 Win.</b>														
<b>Blindata</b>	9.7 g/150 gr	V[m/sec]	810	741	675	613100	0	5	⊕	-45	-139	-49450	<b>77,36</b>	
20176220	0.423	E[J]				200	35	61	70	59	⊕	-286		
<b>Range&amp;Training</b>	9.7 g/150 gr	Dati balistici non disponibili										50	<b>77,14</b>	
20177620														
<b>.30-06</b>														
<b>Blindata</b>	9.7 g/150 gr	V[m/sec]	845	774	706	642100	0	5	⊕	-41	-126	-45050	<b>89,66</b>	
20176510	0.423	E[J]				200	31	55	63	54	⊕	-260		
<b>.300 WSM</b>														
<b>Blindata</b>	9.7 g/150 gr	V[m/sec]	900	826	756	690100	-3	3	⊕	-33	-106	-38420	<b>80,72</b>	
20175730	0.423	E[J]				200	24	43	53	46	⊕	-225		
<b>.300 Win. Mag.</b>														
<b>Blindata</b>	9.7 g/150 gr	V[m/sec]	935	859	787	719100	-4	2	⊕	-30	-95	-34920	<b>63,17</b>	
20175450	0.423	E[J]				200	20	40	48	42	⊕	-206		
<b>.338 Win. Mag.</b>														
<b>Blindata</b>	14.6 g/225 gr	V[m/sec]	810	751	695	641100	1	6	⊕	-45	-136	-47620	<b>71,54</b>	
20185100	0.499	E[J]				200	35	60	68	58	⊕	-272		
<b>9.3 x 57</b>														
<b>Blindata</b>	15.0 g/232 gr	V[m/sec]	675	580	495	421100	11	14	⊕	-84	-254	-91150	<b>120,87</b>	
20193060	0.275	E[J]				200	75	109	127	106	⊕	-531		
<b>9.3 x 62</b>														
<b>Blindata</b>	15.0 g/232 gr	V[m/sec]	765	663	570	486100	4	8	⊕	-60	-185	-67550	<b>134,06</b>	
20193180	0.275	E[J]				200	50	80	92	78	⊕	-397		



# Pallini per aria compressa

Con una comprensione delle nuove tendenze e dei nuovi campi di applicazione, unitamente alle nostre tecnologie all'avanguardia, abbiamo razionalizzato la gamma per adattarsi al maggior numero di propositi. La nostra linea di pallini offre una precisione estrema ed un potere di abbattimento e penetrazione superiore.

## GOLDEN TROPHY FT HEAVY

Adatto al field target ed ove consentito per il controllo degli animali nocivi, sviluppato per performare nelle armi più potenti. Precisione sorprendente a distanze fino a 50m.

Caratteristiche:

- Per armi oltre i 24J
- Molto precisi
- Disponibili in cal. 4.5 mm, 0.59 g ed in cal. 5.5 mm, 1.14 g



## GOLDEN TROPHY FT

Trasmette il doppio dell'energia rispetto ai pallini per aria compressa standard, con eccellente precisione a distanze maggiori.

Caratteristiche:

- Per armi oltre i 24J
- Molto precisi
- Disponibili in cal. 4.5 mm, 0.54 g, ed in cal. 5.5 mm, 1.03 g



Tipo	Tipo di punta	Calibro	Peso del pallino		Singola confez.	Unità di vend.	Cod. di ord.	Prezzo in € / confezione
			g	gr				
FINE SERIE GOLDEN TROPHY FT	Tonda	5.5 mm / .22	1.03	15.9	250	2500	242 45 08	<b>103,50</b>
FINE SERIE GOLDEN TROPHY FT HEAVY	Tonda	4.5 mm / .177	0.59	9.1	500	5000	242 45 09	<b>156,00</b>
		5.5 mm / .22	1.14	17.6	250	2500	242 45 10	<b>114,00</b>

**norma**  
DEDICATED SINCE 1902

## Come sono fatte le cartucce

Se ti sei sempre chiesto com'è il sito produttivo di NORMA, visita l'azienda con noi.



Scansiona il codice QR per prendere parte al nostro tour.

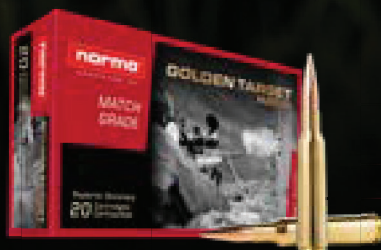
**norma**<sup>®</sup>

DEDICATED SINCE 1902

scopri altro

# GOLDEN TARGET

## Progettate per tiratori competitivi di alto livello



Massima accuratezza per  
tiratori di precisione

- Design aerodinamico per traiettoria tesa
- Coda match boat tail per elevato CB

Now it's up  
to you.

DPR  
Dedicated  
Precision

Calibro	Tipo di palla Lunghezza della canna (mm)	Peso g/gr Valore BC <sup>1)</sup>	Altezza di traiettoria in millimetri rispetto alla linea di mira, se tarato a 4 cm rispetto all'asse centrale della canna						Singola 600mconfez.	Prezzo in € / Confezione
			VO (m/sec)	100m	200m	300m	400m	500m		
<b>.223 Rem.</b>										
<b>Golden Target</b>	HP/GTX	4.5 g/69 gr	895	132	156	⊕	-376	-1025	-201520	<b>30,04</b>
10157692	610	0.393								
<b>6 mm Norma BR</b>										
<b>Diamond Line</b>	HPBT mollicot.	6.8 g/105 gr	850	138	160	⊕	-372	-992	-190450	<b>130,69</b>
10160162	660	0.517								
<b>6XC</b>										
<b>Diamond Line</b>	HPBT mollicot.	6.8 g/105 gr	920	113	134	⊕	-312	-830	-159050	<b>133,65</b>
10160182	660	0.517								
<b>6 mm Creedmoor</b>										
<b>Match King</b>	HP	6.9 g/107 gr	930	109	128	⊕	-299	-794	-151720	<b>47,06</b>
20160392	610	0.547								
<b>6.5 Creedmoor</b>										
<b>Golden Target</b>	HPBT	8.4 g/130 gr	869	129	150	⊕	-346	-919	-175720	<b>42,87</b>
10166312	660	0.548								
<b>Golden Target</b>	HP/GTX	9.3 g/143 gr	830	142	163	⊕	-373	-987	-188020	<b>43,96</b>
10166522	610	0.596								
<b>6.5 x 55 SE</b>										
<b>Diamond Line Bana</b>	HPBT mollicot.	8.4 g/130 gr	830	144	166	⊕	-383	-1019	-194950	<b>119,73</b>
10165000	670	0.548								
<b>Diamond Line Fält</b>	HPBT mollicot.	8.4 g/130 gr	900	114	135	⊕	-312	-829	-158450	<b>119,24</b>
10165300	740	0.548								
<b>Golden Target</b>	HPBT	9,3g/143gr	810	149	170	⊕	-387	-1021	-193850	<b>118,80</b>
10166602	740	0,635								
<b>6.5-284 Norma</b>										
<b>Golden Target</b>	HPBT	8.4 g/130 gr	935	107	127	⊕	-294	-781	-149120	<b>50,43</b>
10166092	660									
<b>6.5 PRC</b>										
<b>Golden Target</b>	HPBT	9.3 g/143 gr	910	113	132	⊕	-304	-805	-153120	<b>61,45</b>
10166462	660	0.596								
<b>.308 Win.</b>										
<b>Golden Target</b>	HP/GTX	10.0 g/155 gr	810	170	198	⊕	-479	-1311	-266520	<b>46,36</b>
10177422	620	0.384								
<b>Diamond Line Match</b>	Coated HPBT	10.9 g/168 gr	777	180	200	⊕	-470	-1270	-247020	<b>56,04</b>
10176152	660	0.470								
<b>Golden Target</b>	HP/GTX	10.9 g/168 gr	800	170	196	⊕	-467	-1267	-247820	<b>46,36</b>
10177432	620	0.424								
<b>Golden Target</b>	HP/GTX	11.3 g/175 gr	790	163	186	⊕	-429	-1143	-219020	<b>46,36</b>
10177442	620	0.547								
<b>.300 Win. Mag.</b>										
<b>Golden Target</b>	HPBT	14.3 g/220 gr	Dati balistici non disponibili						20	<b>69,84</b>
20177722	660									
<b>.300 PRC</b>										
<b>Golden Target</b>	HPBT	14.3 g/220 gr	850	796	745	⊕			20	<b>74,71</b>
20177732	610	0,575								
<b>.300 Norma Mag.</b>										
<b>Hybrid Target</b>	HPBT	14.9 g/230 gr	910	108	126	⊕	-285	-747	-140420	<b>134,07</b>
20174602	660	0.743								
<b>Golden Target</b>	HPBT	14.3 g/220 gr	910	854	800	⊕			20	<b>103,94</b>
20177712	660	0,575								
<b>.338 Norma Mag.</b>										
<b>Match King</b>	HPBT	19.4 g/300 gr	810	144	163	⊕	-365	-953	-179120	<b>148,50</b>
20185272	660	0.768								
<b>.338 Lapua Mag.</b>										
<b>Golden Target</b>	HP/GTX	16.2 g/250 gr	865	125	144	⊕	-326	-857	-162020	<b>112,32</b>
10185442	660	0.684								

**norma**<sup>®</sup>

DEDICATED SINCE 1902

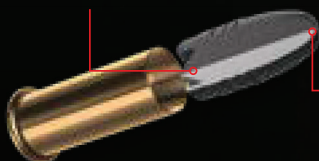


Learn more

# XTREME LR-22<sup>™</sup>

## Portiamo la precisione ad un nuovo livello

La prima coda a  
razzo al mondo



Ogiva allungata  
per una migliore  
aerodinamica



**Precisione a lunga distanza in  
una nuova ogiva brevettata**

- Ideale per distanze di tiro oltre 250 metri
- Velocità e rosata costante

**Now it's up  
to you.**

DPR  
Dedicated  
Precision

# Cartucce a percussione anulare

I nostri prodotti a percussione anulare sono cartucce di alta qualità con prestazioni affidabili ed accurate in tutte le situazioni. Composizione bilanciata di componenti premium per un perfetto equilibrio ed una elevata velocità di sviluppo. Il nostro ultimo prodotto XTREME LR-22 porterà la precisione a lungo raggio a percussione anulare ad un livello completamente nuovo.

Visualizza la gamma completa di cartucce a percussione anulare su [www.norma-ammunition.com](http://www.norma-ammunition.com)

## XTREME LR-22™

Il design brevettato dell'ogiva XTREME LR-22 presenta una punta allungata per una migliore aerodinamica e la prima coda a razzo al mondo. La base aerodinamica provoca una minore pressione negativa in coda, che è la ragione principale della decelerazione di un proiettile. Di conseguenza, la palla mantiene la velocità su lunghe distanze e produce una precisione senza pari round dopo round.

In combinazione con una maggiore velocità, il proiettile ha una traiettoria radente e stabile, che lo rende la scelta perfetta per il tiro al bersaglio a lunga distanza.

### Caratteristiche

- Cartuccia ad elevata velocità per tiro oltre 250m
- Velocità e rosata costante
- Coda aerodinamica per una traiettoria più tesa e stabile
- Calibro: .22 Long Rifle
- Nuovo design dell'ogiva brevettato con forma allungata e coda a razzo, rendendo Xtreme LR-22 perfette per tiri a lunga distanza.



## BIATHLON MATCH-22 BIATHLON SPORT-22

NORMA BIATHLON MATCH-22 e BIATHLON SPORT-22 offre precisione costante anche al di sotto di -20°C. I prodotti vengono accuratamente testati nel tunnel freddo di Norma ad Åmotfors, dove possiamo simulare sia le condizioni antiche che i rapidi sbalzi di temperatura. Le nuove munizioni vengono fornite con inneschi e polvere di nuova concezione, offriamo al tiratore un prodotto con capacità di volo molto migliori rispetto al resto del mercato. La velocità è superiore rispetto al resto del mercato, con una media di ~325 m/s.

### BIATHLON MATCH-22 features:

- Cartucce da competizione con un nuovo standard di precisione per tiratori di biathlon di classe mondiale
- Precisione ed affidabilità ineguagliabile grazie al processo produttivo messo a punto
- Velocità costante
- Prestazioni stabili a temperature fino a -20°
- Testato in camera fredda.

### BIATHLON SPORT-22 features:

- Cartucce grado match per ogni biatleta
- Raccomandate sia per competizione che per allenamento
- Precisione ed affidabilità ineguagliabile grazie al processo produttivo messo a punto
- Prestazioni stabili a temperature fino a -20°
- Testato in camera fredda.



Cod. di ord.	Calibro	Descriz.	Tipo di type	Weight g	Barrel length mm	Velocity [m/sec]						Ctg/box	Prezzo in € / Confezione
						V0	V50	V100	E0	E50	E100		
241 40 40	.22 l.r.	<b>Biathlon Match-22 *</b>	LRN	2.6	650	320	294	275	137	115	101	50	<b>20,70</b>
241 40 41	.22 l.r.	<b>Biathlon Sport-22 *</b>	LRN	2.6	650	320	294	275	137	115	101	50	<b>14,26</b>
242 11 15	.22 l.r.	<b>Xtreme lr-22</b>	LRN	2.8	650	355	318	294	176	142	121	50	<b>23,76</b>
242 50 76	.22 l.r.	<b>Match-22</b>	LRN	2.6	650	330	294	270	142	113	95	50	<b>9,88</b>
242 50 92	.22 l.r.	<b>TAC-22</b>	LRN	2.6	650	330	294	270	142	113	95	50	<b>6,56</b>
242 50 80	.22 l.r.	<b>TAC-22 Subsonic</b>	LHP	2.6	650	315	285	264	129	106	89	50	<b>8,29</b>
242 50 96	.22 l.r.	<b>Hunter-22 Power</b>	Dati balistici disponibili prossimamente									50	<b>11,50</b>

NOVITÀ



## MATCH-22™

NORMA MATCH-22 è prodotta con precisione per offrire prestazioni eccezionali round dopo round ed è diventata la scelta di munizioni ovvia dei campioni. Quando l'affidabilità e l'estrema precisione sono una priorità assoluta, MATCH-22™ è una scelta eccellente per il tiro competitivo o l'allenamento.

- Caratteristiche:
- Ogiva in piombo a punta tonda per gara ed allenamento.
  - Palla grado Elite match
  - Tiri affidabili
  - Prestazioni costanti
  - Elevato sviluppo di velocità



## TAC-22™

NORMA TAC-22 è una munizione di alta qualità sviluppata principalmente per il tiro al bersaglio e il plinking. È stata utilizzata per molti anni da acclamati tiratori sportivi ed è salita sul podio in numerose occasioni. Quando spari TAC-22™ sarai sicuro di ottenere una precisione senza pari, un colpo dopo l'altro.

- Caratteristiche:
- Ogiva in piombo a punta tonda
  - Caricata per prestazioni costanti
  - Precisione incomparabile
  - Munizioni da allenamento
  - affidabili per il tiro a segno competitivo



## TAC-22™ SUBSONIC

NORMA TAC-22 SUBSONIC è la scelta perfetta per i contesti competitivi e in allenamento. La cartuccia è ottima per il plinking o il tiro al bersaglio.

- Caratteristiche:
- Palla a punta cava per controllo dei nocivi (ove consentito)
  - Costante velocità subsonica



## Pallini per aria compressa

Da Norma continuiamo perennemente la ricerca di modi per rifornire le cartucce adeguate ai tiratori. Con i cambiamenti del mercato, è molto importante per noi evolverci ed essere flessibili senza perdere le nostre tradizioni. Nella nostra ricerca delle tecnologie e dei prodotti più all'avanguardia per ciascuna categoria, abbiamo sviluppato differenti pallini con risultati di spicco in ciascun campo di applicazione. Col nostro processo produttivo controlliamo ogni passaggio produttivo in modo di poter garantire che ogni lotto rispetti gli standard.

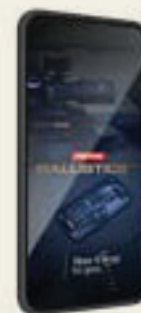
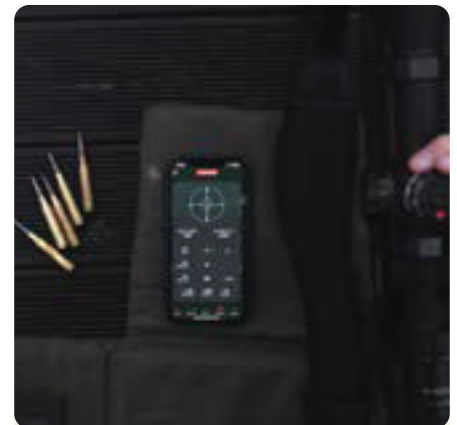
## S-TARGET MATCH

NORMA S-TARGET MATCH sono pallini da allenamento perfetti per il tiratore competitivo che vuole migliorare le proprie prestazioni. Le innovative composizioni di materiali derivanti da una lunga linea di pallini da competizione di successo, così come la finitura superficiale ottimizzata, rendono S-TARGET MATCH una scelta potente e precisa per competizione ed allenamento.

- Caratteristiche:
- Pallino da gara e da allenamento
  - Testa piatta
  - Profili affilati dove il pallino penetra il bersaglio
  - Peso e velocità costante
  - Precisione superiore



Tipo	Tipo di testa	Cod. di ord.	Calibro	Peso pallino g	gr	Singola confez.	Confez. vendita	Prezzo in € / Confezione
S-TARGET MATCH	Wadcutter	242 45 15	5.5 mm / .22	0.91	14.0	250	2500	103,50



### Scarica la nostra ballistic app

NORMA Ballistics™ è il dispositivo perfetto per aiutarti a sparare con maggiore precisione sia che tu stia cacciando o sparando a distanza

**Scarica NORMA Ballistics™ da Tipo App Store or Google Play.**



**norma**<sup>®</sup>

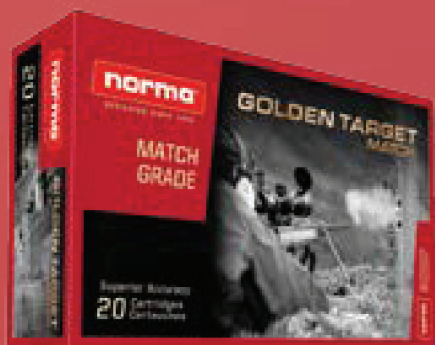
DEDICATED SINCE 1902



Scopri altro

# LE MUNIZIONI MATCH PIÙ PRECISE AL MONDO

FATTE CON I MIGLIORI  
COMPONENTI



## **GOLDEN TARGET MATCH**

La linea Norma Match è stata meticolosamente progettata e prodotta per essere la più precisa sul mercato. Questi proiettili aerodinamici sono progettati per caratteristiche di volo ottimali con un elevato coefficiente balistico, per una precisione sia a breve che a lungo raggio. Norma, precisione su cui si può contare.

Now it's up  
to you.

[norma-ammunition.com](http://norma-ammunition.com)

Dedicated  
Precision  
**DPA**