

Ottimizzato per i campioni. Precisione e affidabilità al massimo livello.

SWISS P offre munizioni per tiratori sportivi che garantiscono precisione e affidabilità ai massimi livelli. Sviluppata per i campioni, la nostra linea sportiva, con qualità costantemente elevata e precisione costante da lotto a lotto, assicura il vostro successo nel long range e nelle discipline dinamiche.

La nostra esperienza militare e la tecnologia all'avanguardia vi offrono un chiaro vantaggio tattico. Allo stesso tempo, ci assumiamo la nostra responsabilità: con processi certificati ISO 14001, il riciclo e un impianto di trattamento delle acque, puntiamo sulla sostenibilità – per la precisione e per il futuro.

Precisione attraverso una durezza controllata.

Con le tecnologie più moderne verifichiamo la durezza superficiale dei nostri componenti.

Controlli rigorosi assicurano che ogni parte sia perfettamente ottimizzata per affidabilità, precisione e durata – per prestazioni eccellenti in ogni applicazione.



DS-1: Dinamico e affidabile

Sviluppato per competizioni di tiro dinamico, il DS-1 offre, grazie al suo robusto proiettile a mantello pieno (FMJ), una qualità e un'affidabilità senza pari. Prodotto in Svizzera, è la scelta ideale per i tiratori sportivi che puntano a prestazioni assolute.



- Design robusto a mantello pieno per applicazioni dinamiche
- Precisione e qualità produttiva svizzera
- Prestazioni affidabili in ogni disciplina

N. d'ordine	Modello	Calibro	Tipo di proiettile	Peso	Confezione/pezzi	Prezzo consigliato
703 10 22	SWISS P CTG 9x19 DS-1 7,5g 115gr	9x19	FMJ	7,5g / 115gr	50	19,76
703 10 00	SWISS P CTG 9x19 DS-1 8g 124gr	9x19	FMJ	8g / 124gr	50	20,58
703 09 61	SWISS P CTG .223 Rem. DS-1 3,6g 55gr	.223 Rem.	FMJ	3,6g / 55gr	50	40,34
703 09 67	SWISS P CTG .223 Rem. DS-1 4,1g 63gr	.223 Rem.	FMJ	4,1g / 63gr	50	41,99

ID-1: Allenarsi indoor in modo pulito e sicuro

La linea ID-1 rappresenta il tiro indoor a basso impatto e privo di metalli pesanti. Grazie all'innesco SINTOX e al proiettile completamente incapsulato (TFMJ), offre un ambiente di allenamento sano – senza compromessi in termini di precisione.



- NESSUNA EMISSIONE DI PIOMBO E ALTRI METALLI PESANTI
- PROIETTILE INCAPSULATO PER EMISSIONI MINIME DI SOSTANZE NOCIVE
- IDEALE PER L'ALLENAMENTO INDOOR E AMBIENTI SICURI

N. d'ordine	Modello	Calibro	Tipo di proiettile	Peso	Confezione/pezzi	Prezzo consigliato
703 09 85	SWISS P CTG .300 BLK. ID-1 9,5g 146gr	.300 BLK	TFMJ	9,5g / 146gr	30	61,75



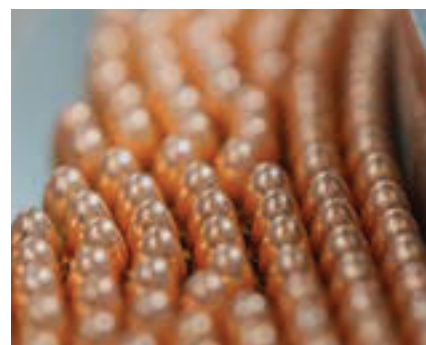
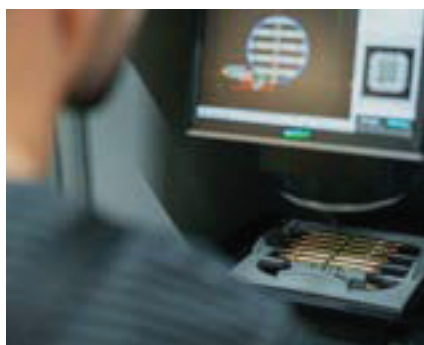
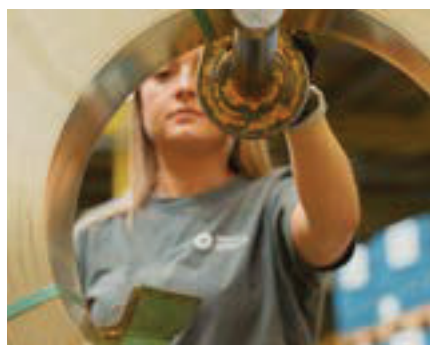
LR-1: Long Range al massimo livello

Il proiettile LR-1 stabilisce nuovi standard nel tiro Long Range più impegnativo. Il suo design HPBT (Hollow Point Boat Tail) combina la massima precisione con un coefficiente balistico ottimizzato. Perfetto per tiratori che vogliono colpire a distanze estreme.

- **DESIGN HPBT PER LA MASSIMA PRECISIONE**
- **ECELLENTE COEFFICIENTE BALISTICO PER LUNGHE DISTANZE**
- **TESTATO CON AFFIDABILITÀ FINO A 2000 METRI**

N. d'ordine	Modello	Calibro	Tipo di proiettile	Peso	Confezione/pezzi	Prezzo consigliato
703 09 55	SWISS P CTG .223 Rem. LR-1 4,5g 69gr	.223 Rem.	HPBT	4,5g / 69gr	50	100,44
703 09 49	SWISS P CTG 6.5 Creedmore LR-1 9,3g 143gr	.223 Rem.	HPBT	4,5g / 69gr	50	29,64
703 09 90	SWISS P CTG .308 Win. LR-1 10,9g 168gr	.308 Win.	HPBT	10,9g / 168gr	10	31,28
703 09 95	SWISS P CTG .308 Win. LR-1 11,3g 175gr	.308 Win.	HPBT	11,3g / 175gr	10	32,93
703 09 29	SWISS P CTG .338 LM. LR-1 16,2g 250gr	.338 Lapua Mag.	HPBT	16,2g / 250gr	10	70,80
703 09 34	SWISS P CTG .338 LM. LR-1 19,4g 300gr	.338 Lapua Mag.	HPBT	19,4g / 300gr	10	79,03
703 09 44	SWISS P CTG .375 LR-1 22,7g 350gr	.375 SWISS P	HPBT	22,7g / 350gr	10	100,43

N. d'ordine	Modello	Coefficienti balistici – Coefficiente di resistenza aerodinamica (Drag) –				Coefficienti balistici – Coefficiente G1 –				Coefficienti balistici – Coefficiente G7 –			
		895 m/s	340 m/s	200 m/s	0.1444	895 m/s	340 m/s	200 m/s	0.2762	895 m/s	340 m/s	200 m/s	0.1623
703 09 55	SWISS P CTG .223 Rem. LR-1 4,5g 69gr	0.2946	0.4327	0.1444	0.3537	0.2181	0.2762	0.175	0.1726	0.1623			
703 09 49	SWISS P CTG 6.5 CM LR-1 9,3g 143gr	TBD	TBD	TBD	TBD	TBD	TBD	TBD	TBD	TBD	TBD	TBD	TBD
703 09 90	SWISS P CTG .308 Win. LR-1 10,9g 168gr	0.3096	0.5031	0.1347	0.4893	0.2324	0.4549	0.253	0.1857	0.2638			
703 09 95	SWISS P CTG .308 Win. LR-1 11,3g 175gr	0.2872	0.3655	0.1203	0.5474	0.3317	0.5277	0.2832	0.2651	0.306			
703 09 29	SWISS P CTG .338 LM. LR-1 16,2g 250gr	0.2486	0.312	0.1357	0.6839	0.4374	0.5281	0.3557	0.3495	0.3062			
703 09 34	SWISS P CTG .338 LM. LR-1 19,4g 300gr	0.251	0.3213	0.1263	0.8311	0.5086	0.6779	0.4292	0.4064	0.393			
703 09 44	SWISS P CTG .375 LR-1 22,7g 350gr	0.2385	0.3070	0.1175	0.8014	0.5564	0.6183	0.3984	0.4404	0.3614			



N. d'ordine	Modello	Parametri	0 m	50 m	100 m	150 m	200 m	250 m	300 m	350 m	400 m	450 m	500 m	550 m	600 m
703 09 55	SWISS P CTG .223 Rem. LR-1 4,5g 69gr	Velocità (m/s)	895	849	803	758	713	668	625	583	543	504	466	431	397
		Energia (Joule)	1790	1611	1442	1283	1135	998	874	761	659	567	486	415	352
		Tempo di volo (ms)	0	57	118	182	250	323	400	483	572	667	770	882	1003
		Deriva del vento (cm)	0	1	3	7	13	20	31	43	59	77	99	125	155

N. d'ordine	Modello	Parametri	0 m	50 m	100 m	150 m	200 m	250 m	300 m	350 m	400 m	450 m	500 m	550 m	600 m
703 09 49	SWISS P CTG 6.5 CM LR-1 9,3g 143gr	Velocità (m/s)	DATI BALISTICI NON DISPONIBILI												
		Energia (Joule)	DATI BALISTICI NON DISPONIBILI												
		Tempo di volo (ms)	DATI BALISTICI NON DISPONIBILI												
		Deriva del vento (cm)	DATI BALISTICI NON DISPONIBILI												

N. d'ordine	Modello	Parametri	0 m	100 m	200 m	300 m	400 m	500 m	600 m	700 m	800 m	900 m	1000 m	1100 m	1200 m
703 09 90	SWISS P CTG .308 Win. LR-1 10,9g 168gr	Velocità (m/s)	805	742	679	619	560	503	450	398	350	309	281	265	255
		Energia (Joule)	3532	3001	2513	2088	1709	1379	1104	863	668	520	430	383	354
		Tempo di volo (ms)	0	129	270	425	594	783	993	1229	1497	1802	2144	2512	2898
		Deriva del vento (cm)	0	3	11	26	49	81	124	180	252	342	451	573	704

N. d'ordine	Modello	Parametri	0 m	100 m	200 m	300 m	400 m	500 m	600 m	700 m	800 m	900 m	1000 m	1100 m	1200 m
703 09 95	SWISS P CTG .308 Win. LR-1 11,3g 175gr	Velocità (m/s)	790	735	681	629	578	530	484	441	400	362	330	305	287
		Energia (Joule)	3526	3052	2620	2235	1888	1587	1324	1099	904	740	615	526	465
		Tempo di volo (ms)	0	131	273	426	591	772	969	1186	1424	1688	1978	2294	2633
		Deriva del vento (cm)	0	2	10	24	45	74	112	162	224	301	392	490	595

N. d'ordine	Modello	Parametri	0 m	100 m	300 m	500 m	700 m	900 m	1000 m	1100 m	1200 m	1300 m	1400 m	1500 m	1600 m
703 09 29	SWISS P CTG .338 LM. LR-1 16,2g 250gr	Velocità (m/s)	865	818	727	640	559	485	450	417	386	357	333	318	307
		Energia (Joule)	6061	5420	4281	3318	2531	1905	1640	1409	1207	1032	898	819	763
		Tempo di volo (ms)	0	119	378	672	1006	1390	1604	1835	2084	2354	2646	2954	3275
		Deriva del vento (cm)	0	2	16	47	98	175	224	282	349	426	514	610	713

N. d'ordine	Modello	Parametri	0 m	100 m	300 m	500 m	700 m	900 m	1000 m	1100 m	1200 m	1300 m	1400 m	1500 m	1600 m
703 09 34	SWISS P CTG .338 LM. LR-1 19,4g 300gr	Velocità (m/s)	835	797	722	650	581	516	485	455	427	400	374	350	331
		Energia (Joule)	6763	6162	5056	4098	3274	2583	2282	2008	1769	1552	1357	1188	1063
		Tempo di volo (ms)	0	123	386	678	1004	1370	1570	1783	2010	2252	2511	2788	3083
		Deriva del vento (cm)	0	1	14	40	83	146	186	233	286	348	417	496	584

N. d'ordine	Modello	Parametri	0 m	200 m	400 m	600 m	800 m	1000 m	1100 m	1400 m	1300 m	1400 m	1600 m	1800 m	2000 m
703 09 44	SWISS P CTG .375 LR-1 22,7g 350gr	Velocità (m/s)	865	787	712	641	573	508	478	448	419	392	343	313	297
		Energia (Joule)	8492	7030	5757	4664	3724	2932	2588	2277	1996	1711	1334	1114	1000
		Tempo di volo (ms)	0	242	510	806	1136	1506	1709	1926	2157	2403	2950	3565	4224
		Deriva del vento (cm)	0	6	24	56	105	175	219	269	327	393	550	742	956

Parametri di riferimento

- * Lunghezza della canna di prova: 600 mm / Passo di rigatura: 12" / Velocità del vento laterale: 5 m/s / Condizioni di riferimento: 15 °C / 1013,25 hPa / 0% umidità / 0 m sul livello del mare
- ** Lunghezza della canna di prova: 650 mm / Passo di rigatura: 12" / Velocità del vento laterale: 5 m/s / Condizioni di riferimento: 15 °C / 1013,25 hPa / 0% umidità / 0 m sul livello del mare
- *** Lunghezza della canna di prova: 650 mm / Passo di rigatura: 10" / Velocità del vento laterale: 5 m/s / Condizioni di riferimento: 15 °C / 1013,25 hPa / 0% umidità / 0 m sul livello del mare
- **** Lunghezza della canna di prova: 762 mm / Passo di rigatura: 12" / Velocità del vento laterale: 5 m/s / Condizioni di riferimento: 15 °C / 1013,25 hPa / 0% umidità / 0 m sul livello del mare

